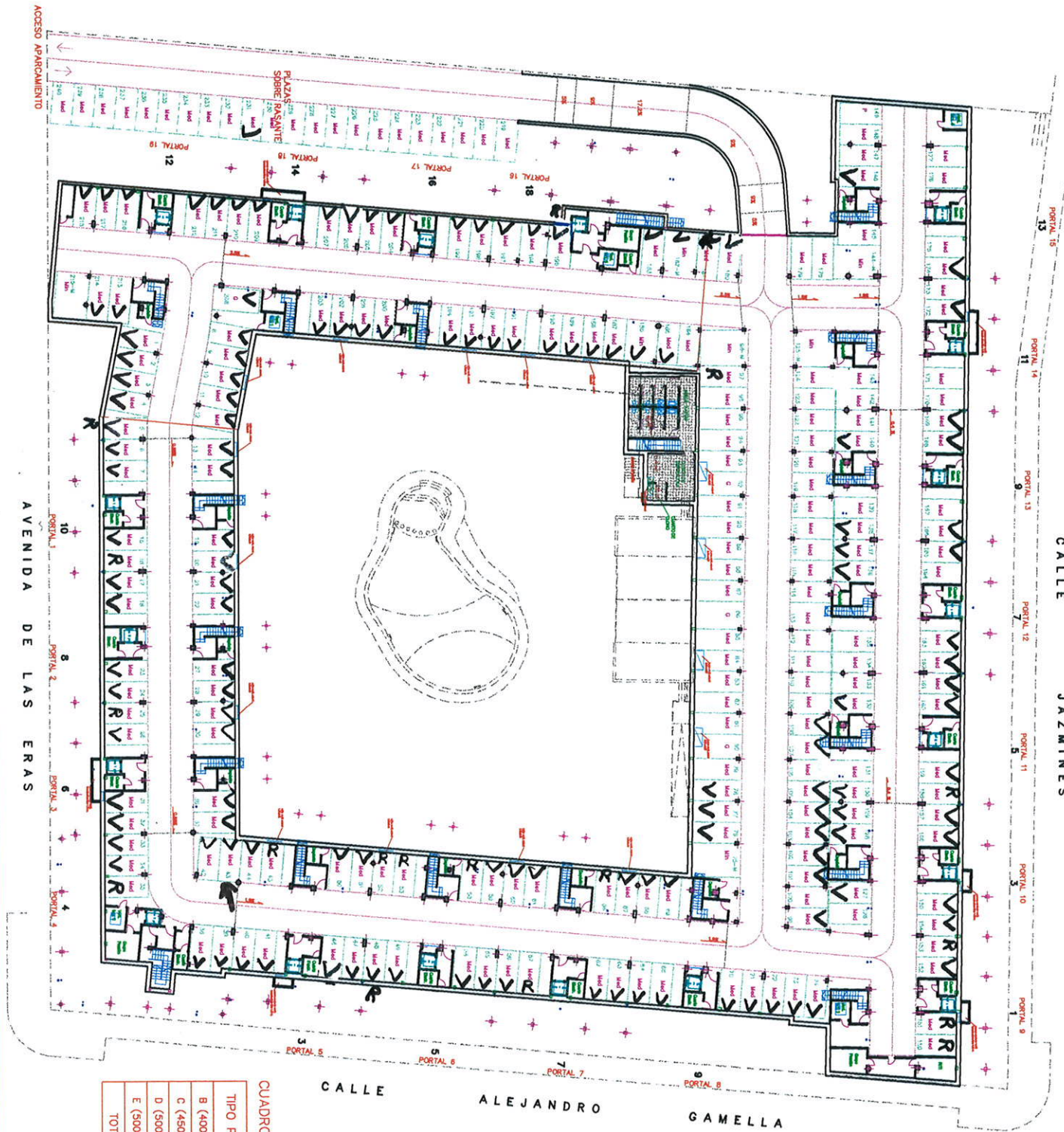


RESIDENCIAL "LA ESTRELLA DE LAS ERAS"
160 VIVIENDAS, GARAJE Y PISCINA

CALLE JAZMINES



CALLE ALEJANDRO GAMELLA

- P plazas pequeñas (4.00x2.25)
- Med plazas medias (4.50x2.25)
- G plazas grandes (5.00x2.40)
- Min plazas para minusválidos (5.00x3.60)

CUADRO NÚMERO DE PLAZAS

TIPO PLAZA	BAJO RASANTE	SOBRE RASANTE	TOTAL	% TOTAL
B (400x225)	1	-	1	0.42
C (450x225)	207	22	229	95.42
D (500x240)	4	-	4	1.66
E (500x360)	6	-	6	2.50
TOTAL	218	22	240	100.00

PLANTA DE GARAJE