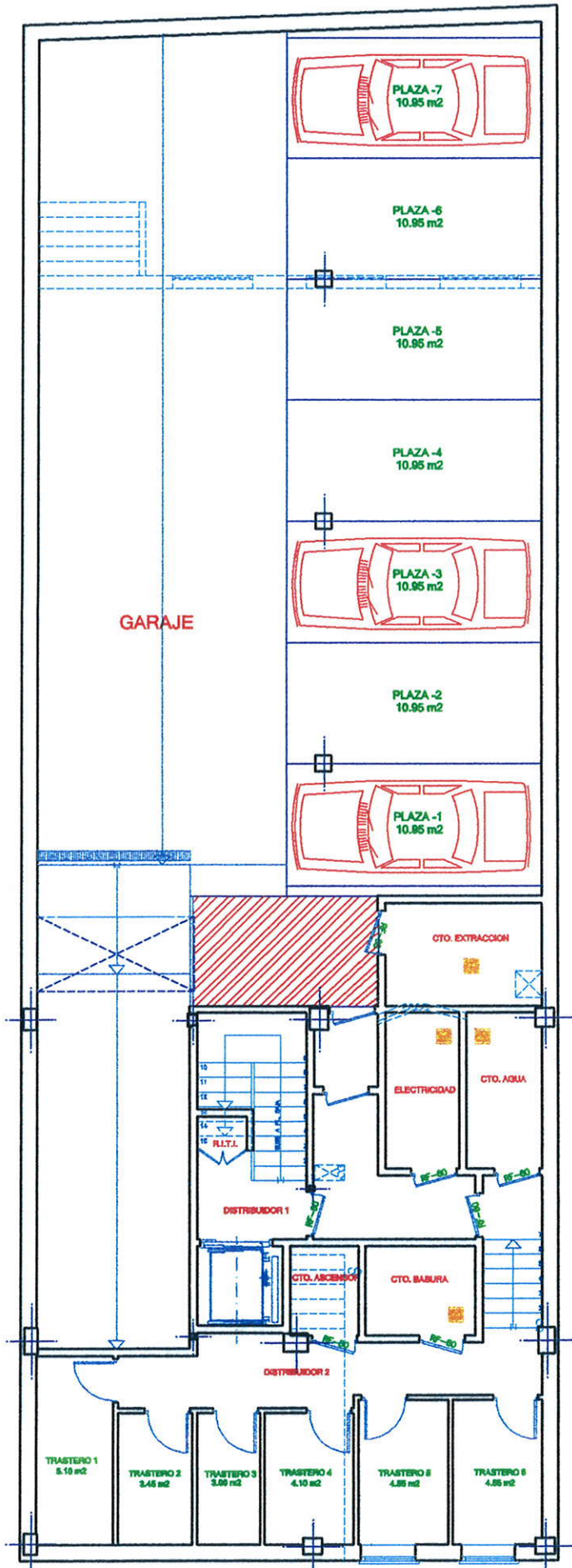


RESIDENCIAL "LA ESTRELLA DE ZARZUELA"

7 VIVIENDAS, APARCAMIENTO Y TRASTEROS



SUPERFICIES PLAZAS	
PLAZA 1	10.95 m ²
PLAZA 2	10.95 m ²
PLAZA 3	10.95 m ²
PLAZA 4	10.95 m ²
PLAZA 5	10.95 m ²
PLAZA 6	10.95 m ²
PLAZA 7	10.95 m ²

SUPERFICIES TRASTEROS	
TRASTERO 1	5.10 m ²
TRASTERO 2	3.45 m ²
TRASTERO 3	3.00 m ²
TRASTERO 4	4.10 m ²
TRASTERO 5	4.55 m ²
TRASTERO 6	4.55 m ²

PLANTA SOTANO
C/. ZARZUELA Nº 20. MADRID

ESCALA GRAFICA
0 1 2 3 m.

DOCUMENTO INFORMATIVO