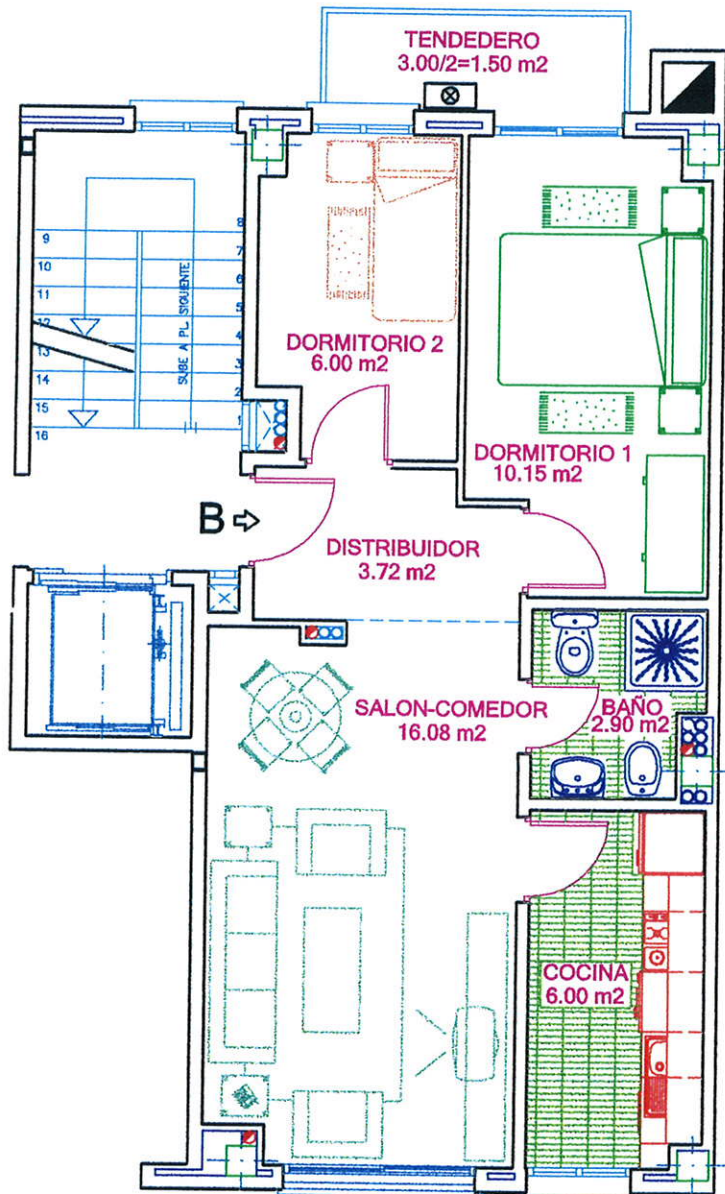
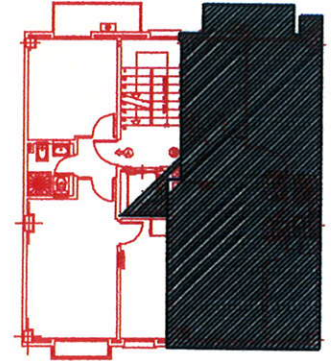


# RESIDENCIAL "LA ESTRELLA DE ZARZUELA"

## 7 VIVIENDAS, APARCAMIENTO Y TRASTEROS



**VIVIENDA "B". PLANTA PRIMERA**  
**C/. ZARZUELA N° 20. MADRID**



ESCALA GRAFICA

**Superficie Construida 70.11 m2.**  
**Superficie Util 46.35 m2.**