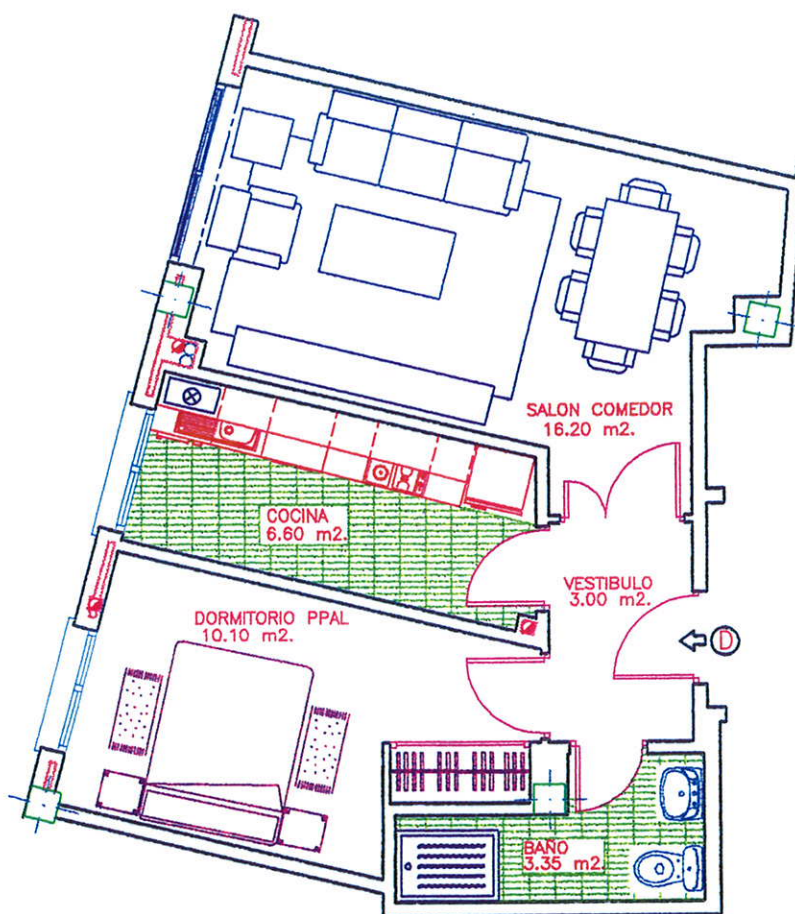
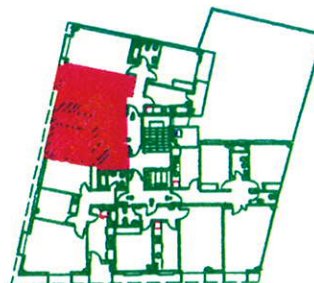


RESIDENCIAL "LA ESTRELLA DE CAMPAMENTO"

18 VIVIENDAS, TRASTEROS Y GARAJE



PLANTA PRIMERA
VIVIENDA TIPO "D"
CALLE SEBASTIAN ALVARO 6 (MADRID)

SUPERFICIE CONSTRUIDA: 55.66 m².
SUPERFICIE UTIL: 39.25 m².



ESCALA GRAFICA

DOCUMENTO INFORMATIVO