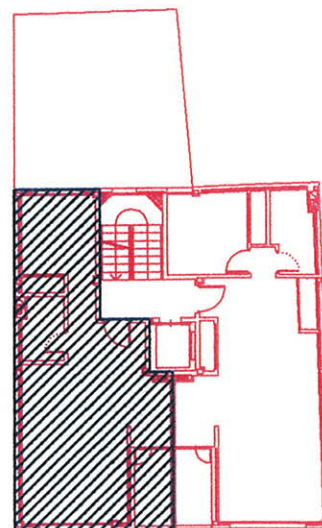
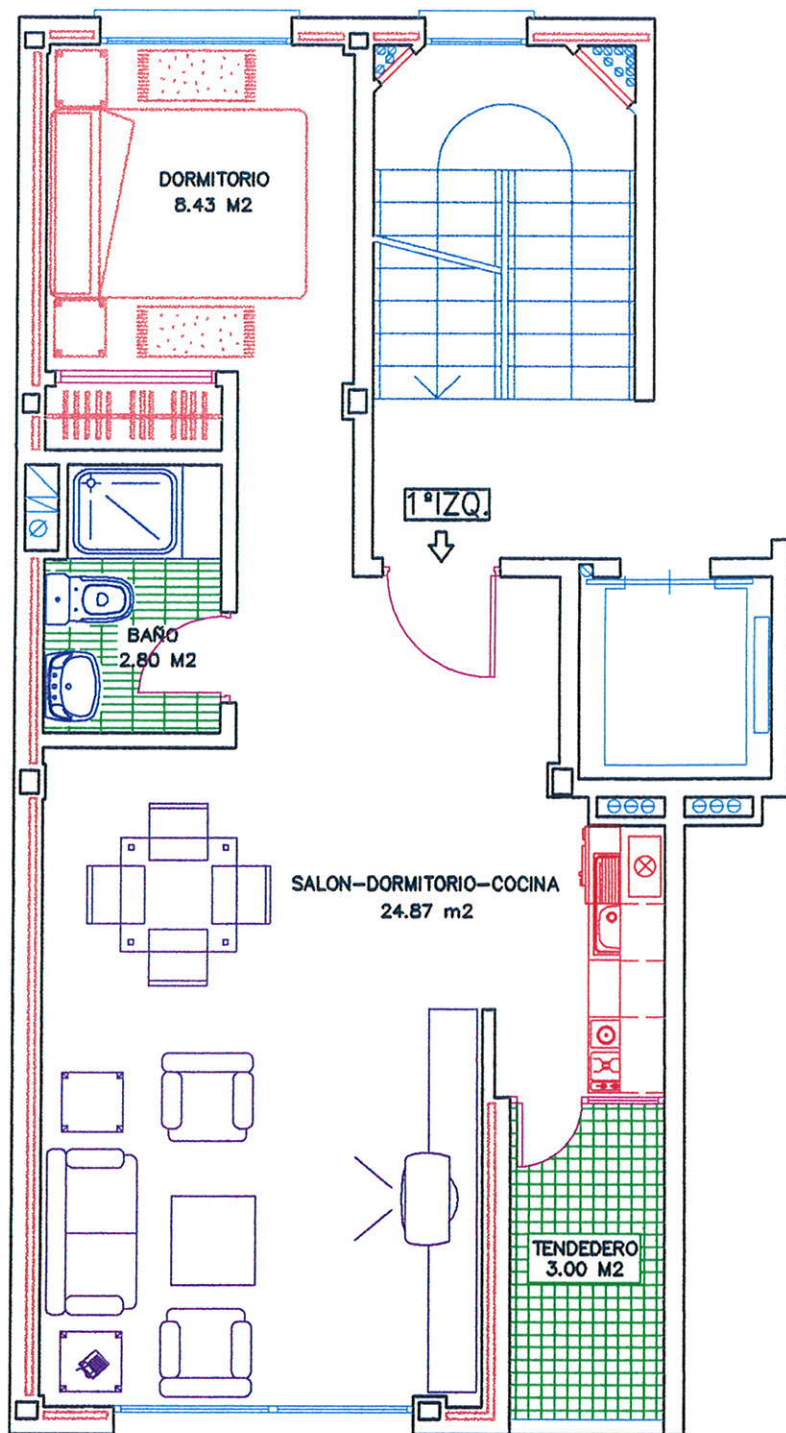
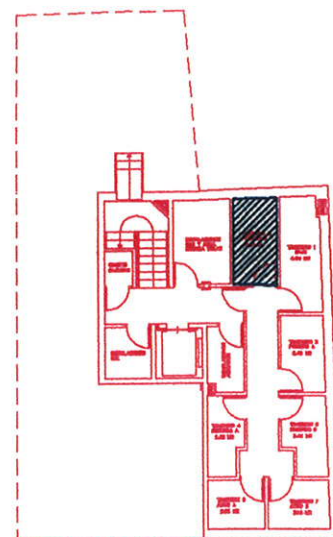


# RESIDENCIAL "LA ESTRELLA DE ESCRIBANOS"

7 VIVIENDAS Y TRASTEROS



PLANTA PRIMERA



PLANTA TRASTEROS

## PLANTA PRIMERA. VIVIENDA "1º IZQ"

CALLE ESCRIBANOS 17,19. MADRID

SUPERFICIE CONSTRUIDA: 61.40 m<sup>2</sup>

SUPERFICIE UTIL: 39.50 m<sup>2</sup>.

TRASTERO-3. 3.90 m<sup>2</sup>



ESCALA GRAFICA

DOCUMENTO INFORMATIVO