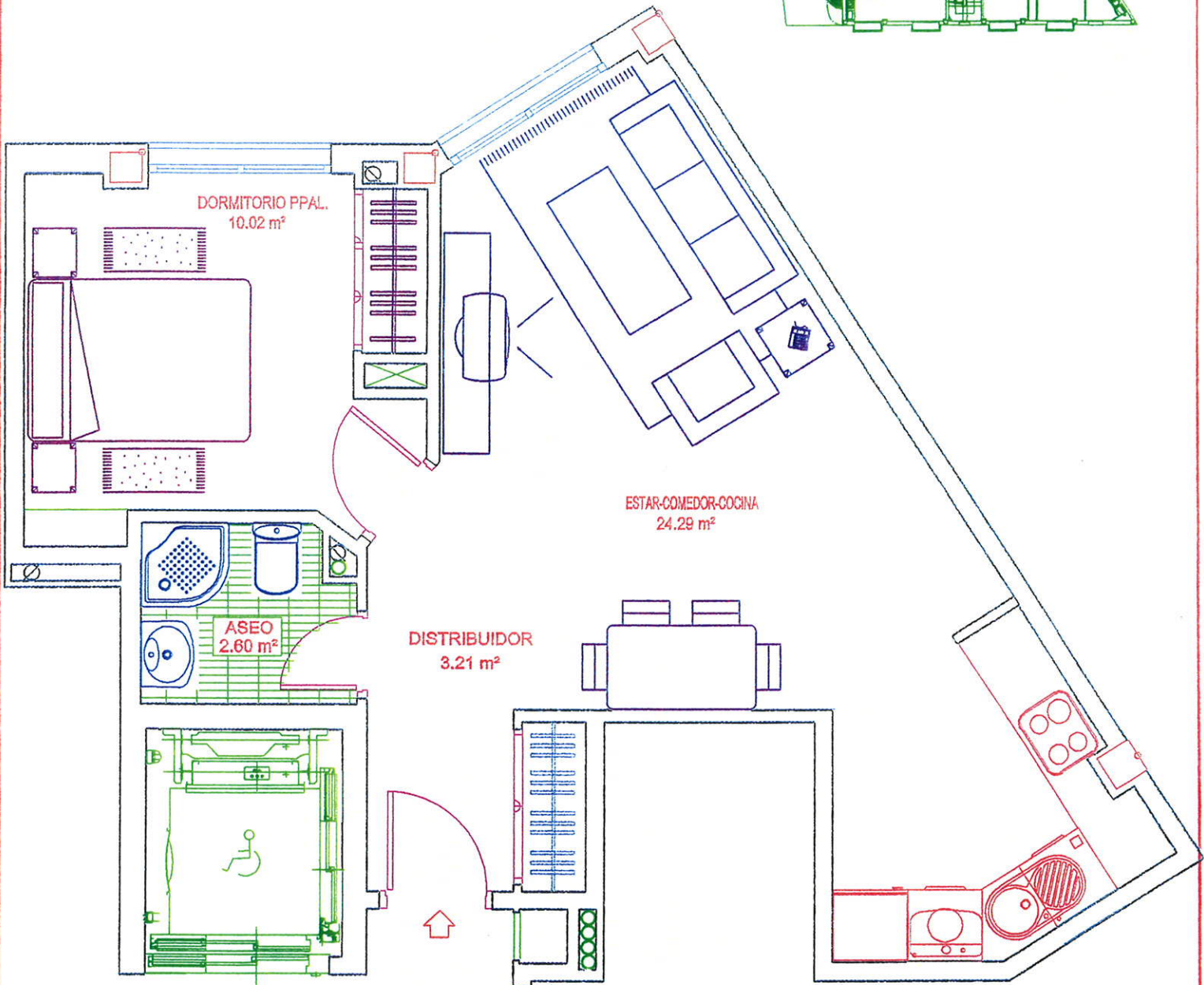
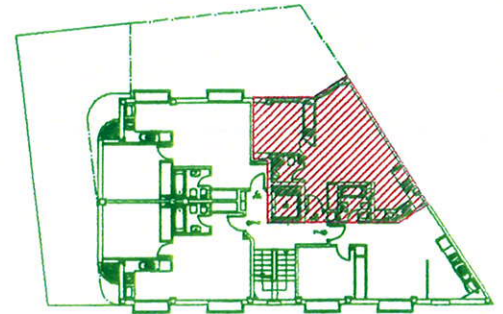


# RESIDENCIAL "LA ESTRELLA CALVARIO"

11 VIVIENDAS Y GARAJE



## PLANTA PRIMERA VIVIENDA TIPO "B"

CALLE CALVARIO 31. GALAPAGAR (MADRID)

SUPERFICIE CONSTRUIDA: 50.44 m<sup>2</sup>.

SUPERFICIE UTIL: 40.12 m<sup>2</sup>.

ESCALA GRAFICA

DOCUMENTO INFORMATIVO