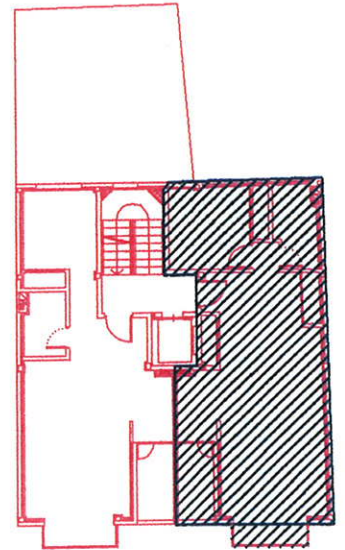
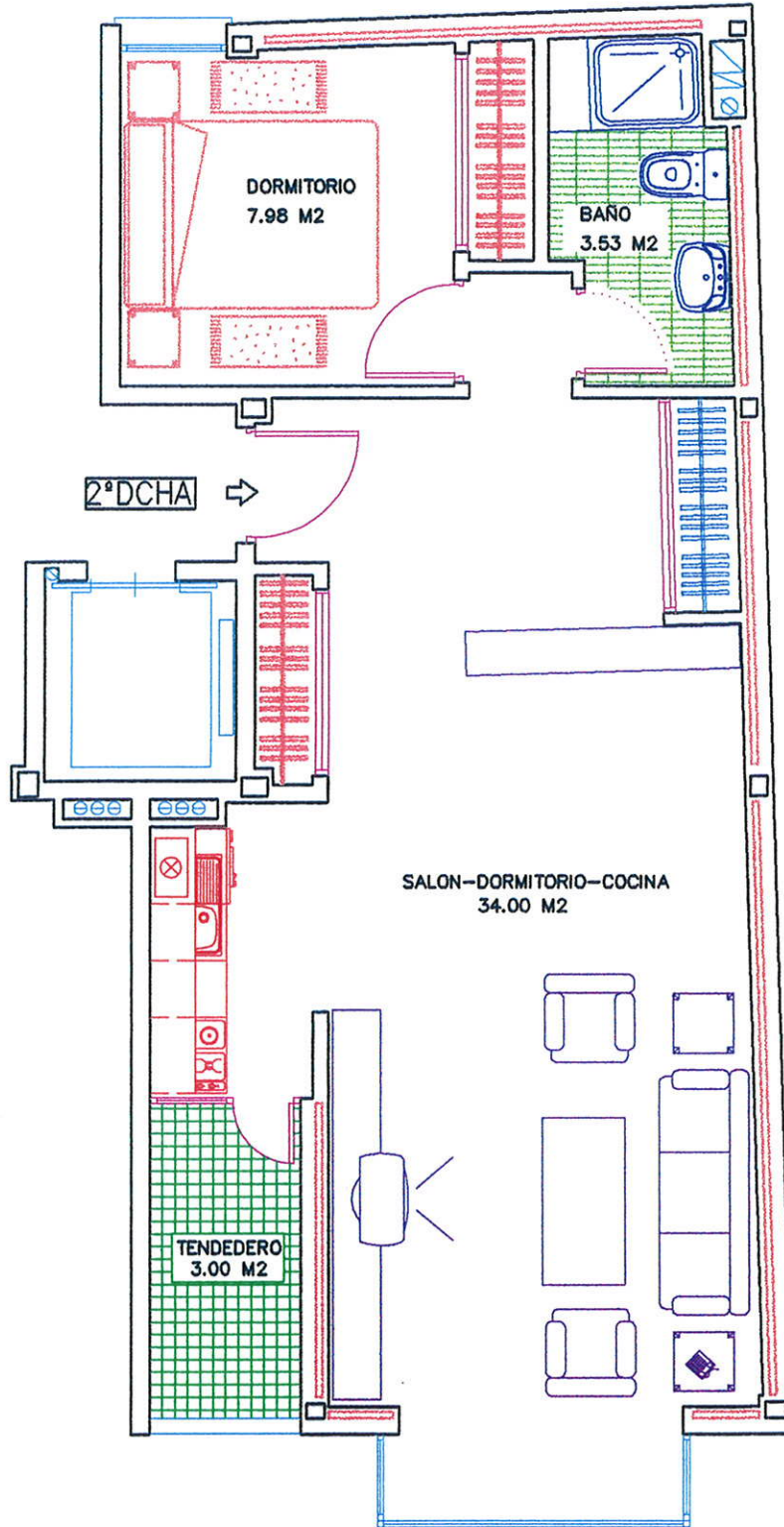
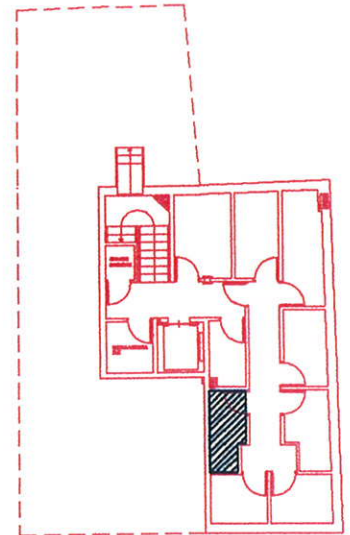


RESIDENCIAL "LA ESTRELLA DE ESCRIBANOS"

7 VIVIENDAS Y TRASTEROS



PLANTA SEGUNDA



PLANTA TRASTEROS

PLANTA SEGUNDA. VIVIENDA "2ª DCHA."

CALLE ESCRIBANOS 17,19. MADRID

SUPERFICIE CONSTRUIDA: 76.02 m²

SUPERFICIE UTIL: 48.91 m².

TRASTERO-4. 2.83 m²



ESCALA GRAFICA

DOCUMENTO INFORMATIVO