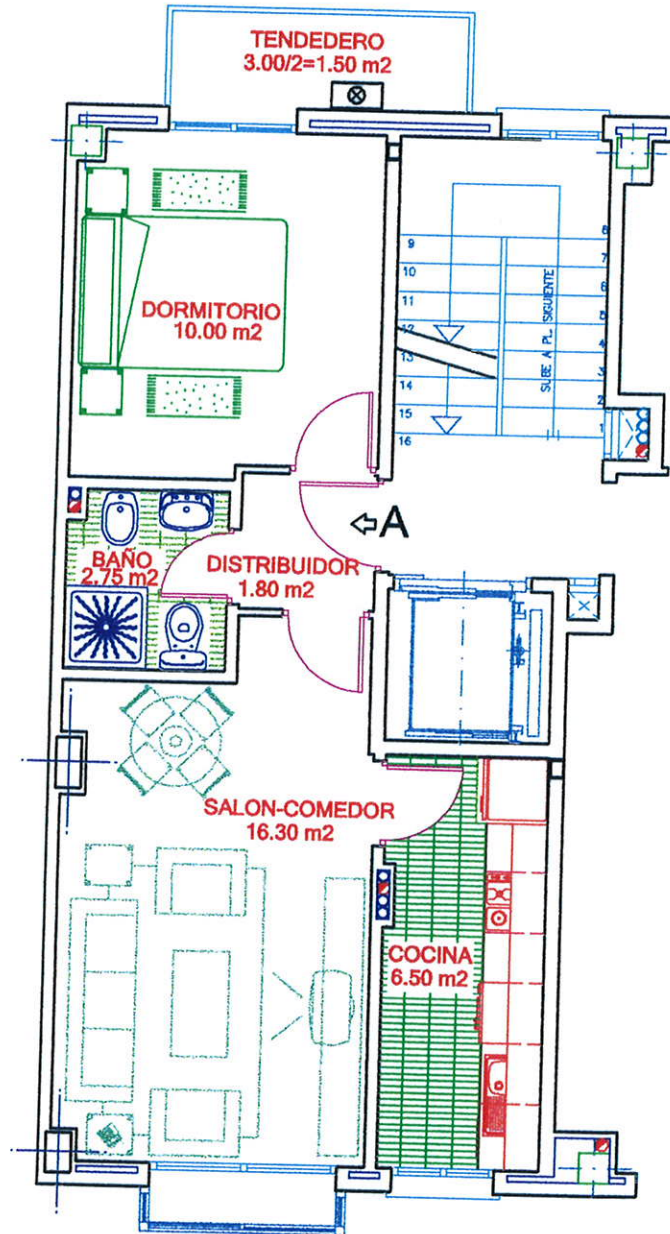
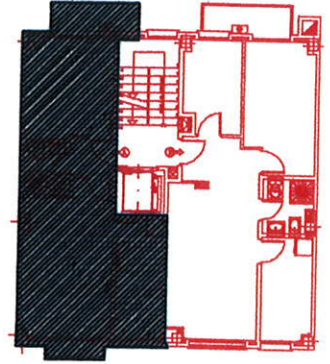


RESIDENCIAL "LA ESTRELLA DE ZARZUELA"

7 VIVIENDAS, APARCAMIENTO Y TRASTEROS



VIVIENDA "A". PLANTA SEGUNDA
C/. ZARZUELA Nº 20. MADRID



ESCALA GRAFICA

Superficie Construida 58.76 m2.

Superficie Util 38.85 m2.