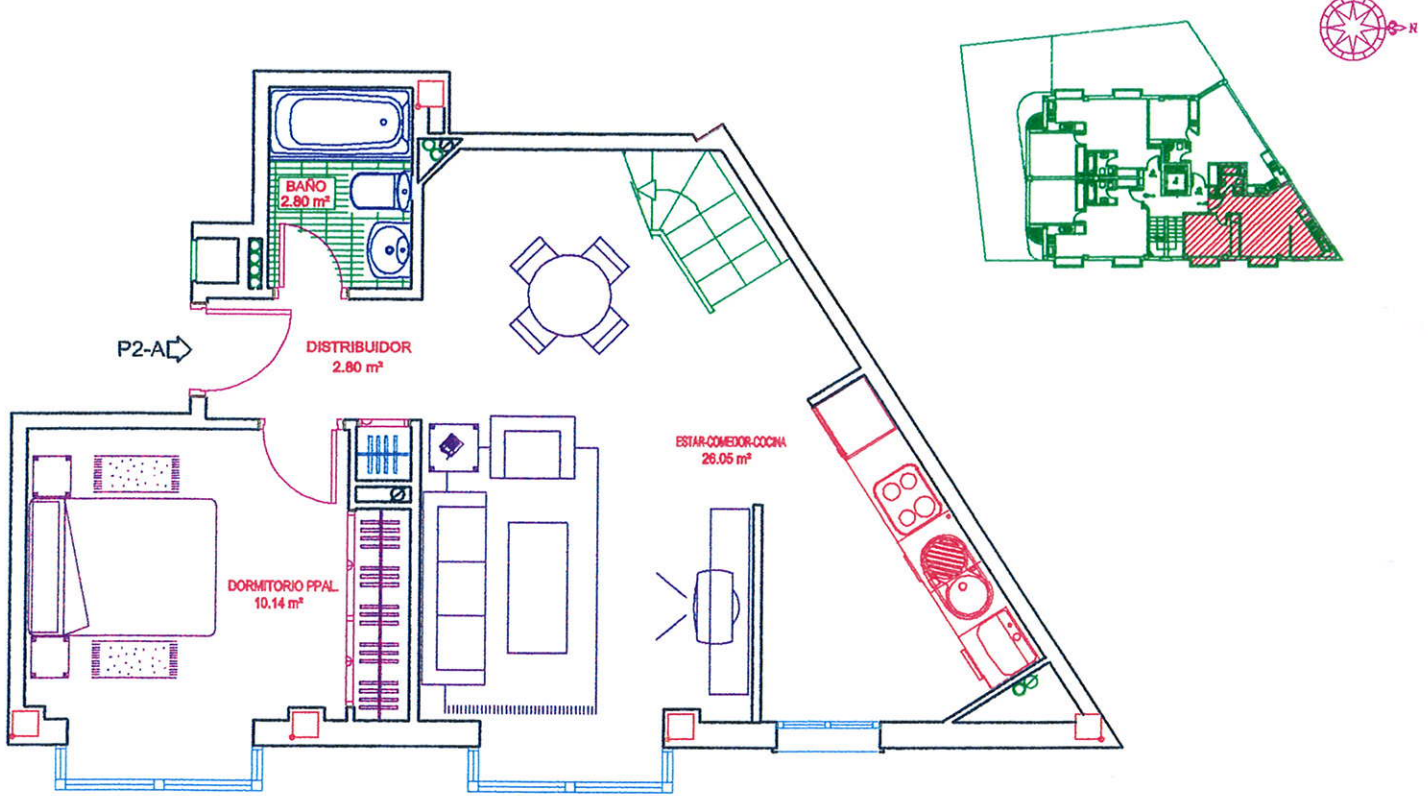
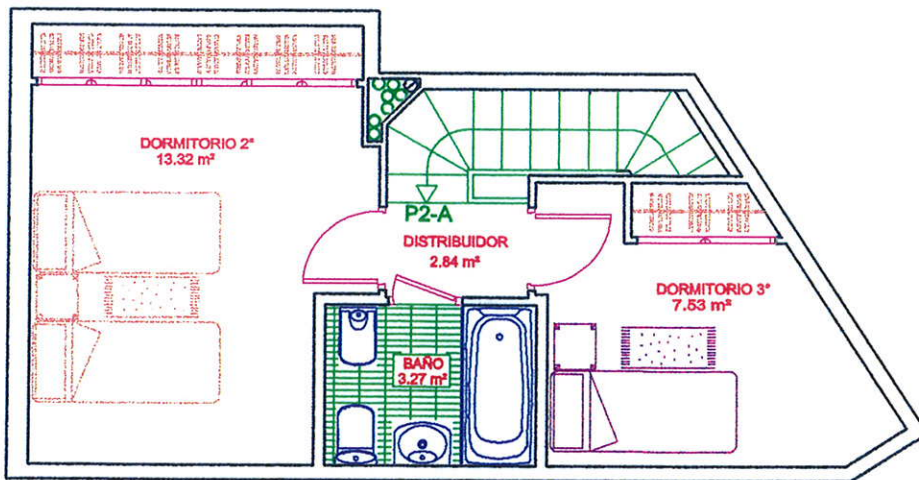


RESIDENCIAL "LA ESTRELLA CALVARIO"

11 VIVIENDAS Y GARAJE



PLANTA SEGUNDA



PLANTA BAJO-CUBIERTA

PLANTA SEGUNDA-BAJOCUBIERTA

VIVIENDA DUPLEX TIPO "A"

CALLE CALVARIO 31. GALAPAGAR (MADRID)

SUPERFICIE CONSTRUIDA: 92.32 m².

SUPERFICIE UTIL: 68.75 m².



ESCALA GRAFICA