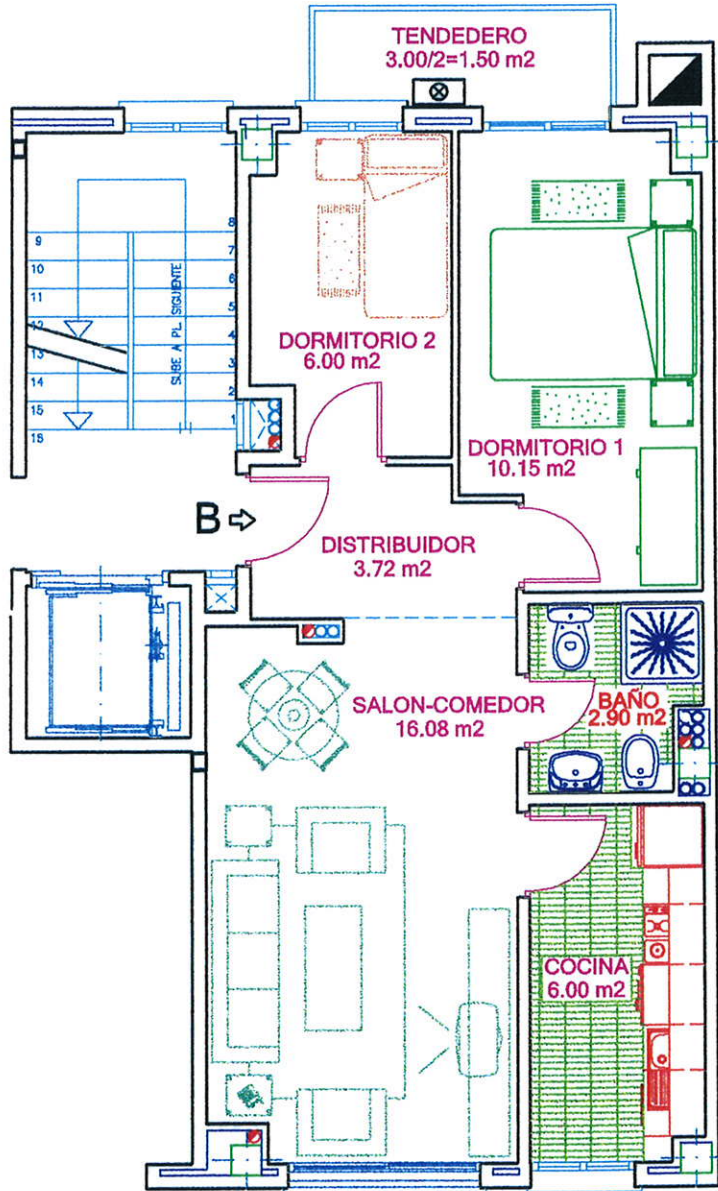
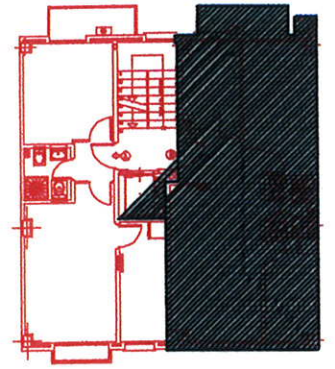


RESIDENCIAL "LA ESTRELLA DE ZARZUELA"

7 VIVIENDAS, APARCAMIENTO Y TRASTEROS



VIVIENDA "B". PLANTA SEGUNDA
C/. ZARZUELA Nº 20. MADRID



Superficie Construida 70.11 m².
Superficie Util 46.35 m².