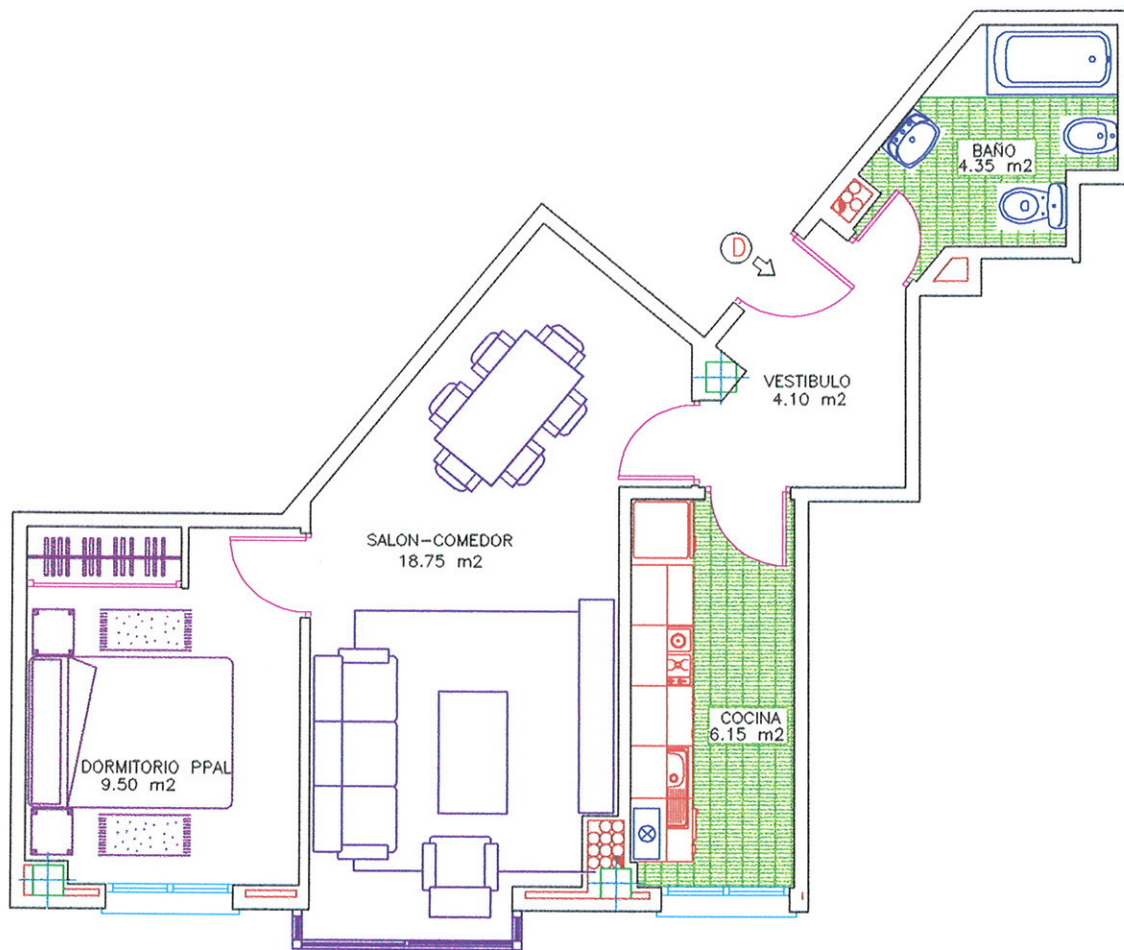
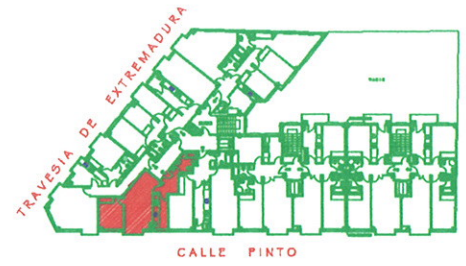


RESIDENCIAL "LA ESTRELLA DE PINTO"

42 VIVIENDAS Y GARAJE



PLANTA SEGUNDA. ESCALERA 1
VIVIENDA TIPO "D"

SUPERFICIE CONSTRUIDA: 57.10 m².

SUPERFICIE UTIL: 42.85 m².



ESCALA GRAFICA

DOCUMENTO INFORMATIVO