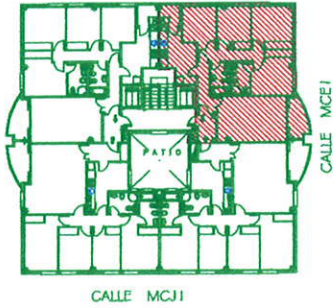
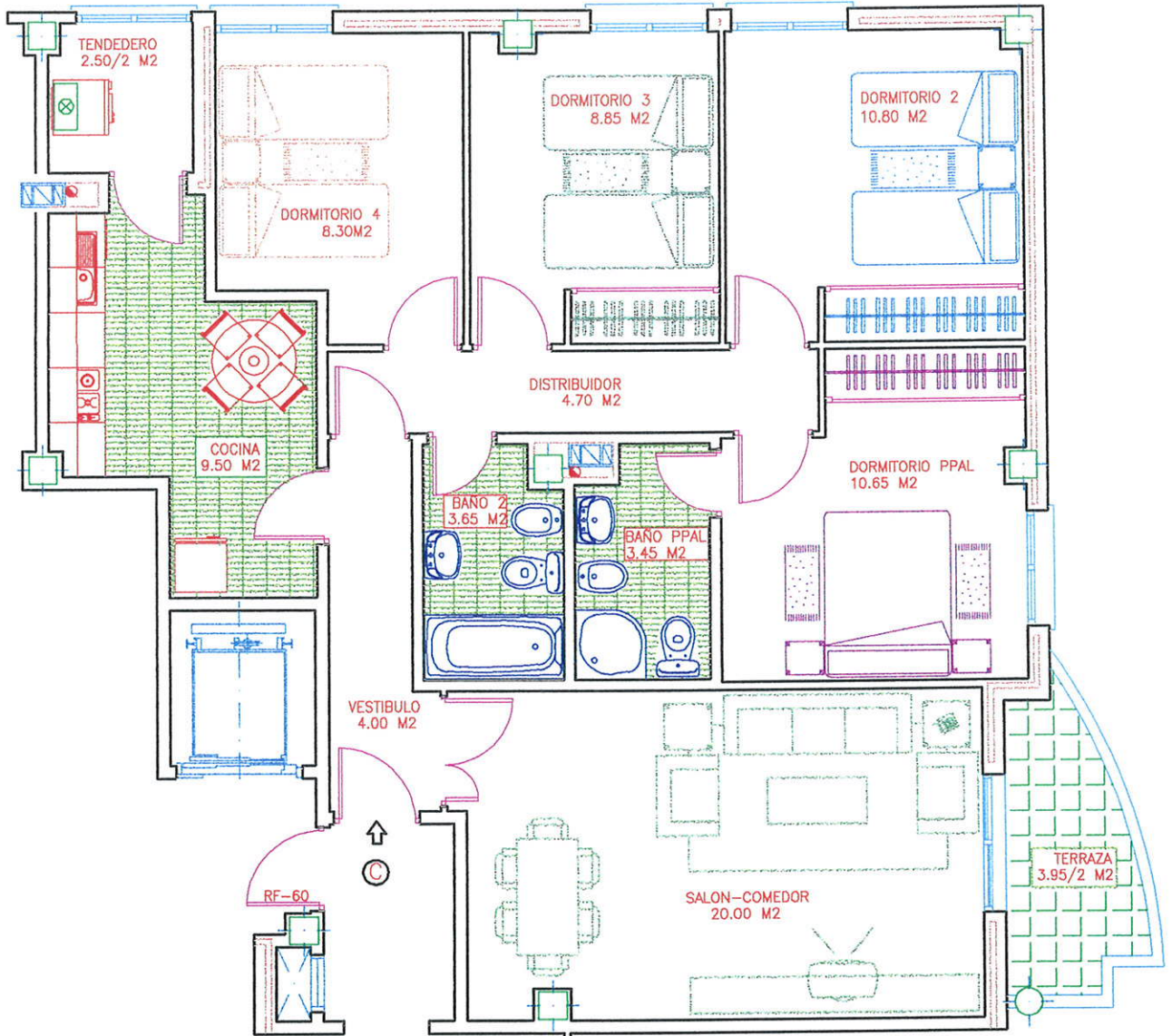


# RESIDENCIAL "LA ESTRELLA DEL CAMINO DEL MOLINO I"

## 24 VIVIENDAS, LOCALES Y GARAJE



CALLE MCJ1



### PLANTA PRIMERA VIVIENDA TIPO "C"

PLAN PARCIAL PP.1.4 PARCELA 9.1  
FUENLABRADA (MADRID)

SUPERFICIE CONSTRUIDA: 113.22 m2.

SUPERFICIE UTIL: 87.13 m2.



ESCALA GRAFICA