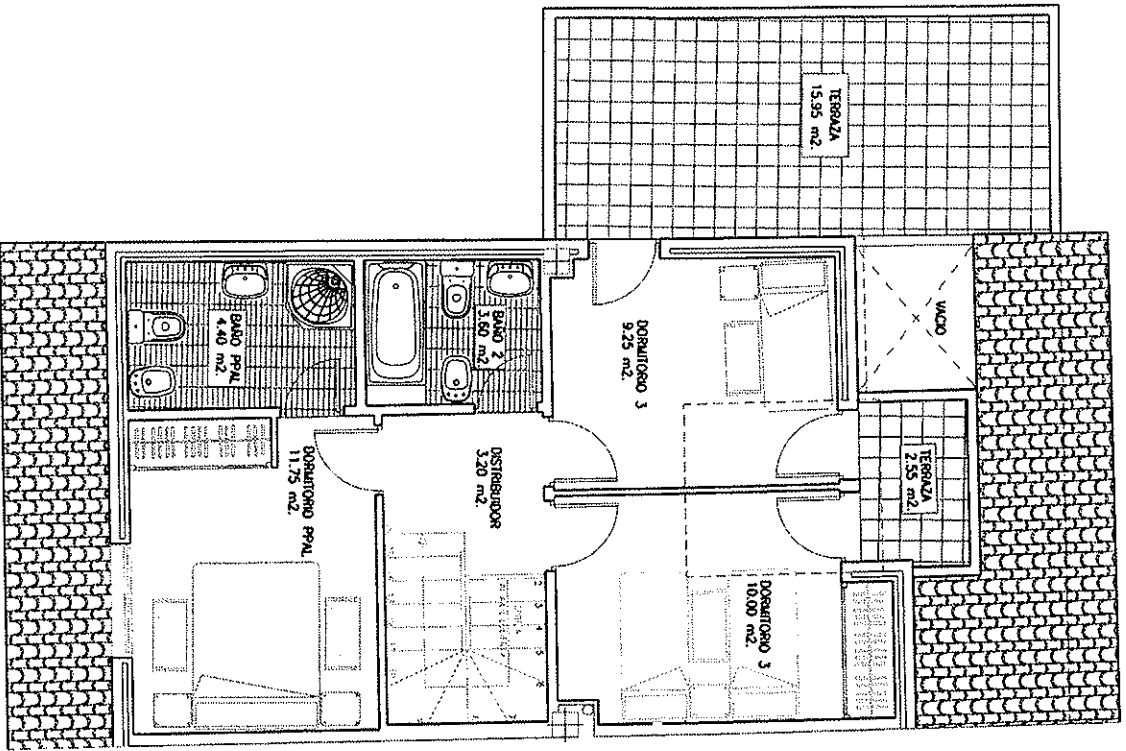
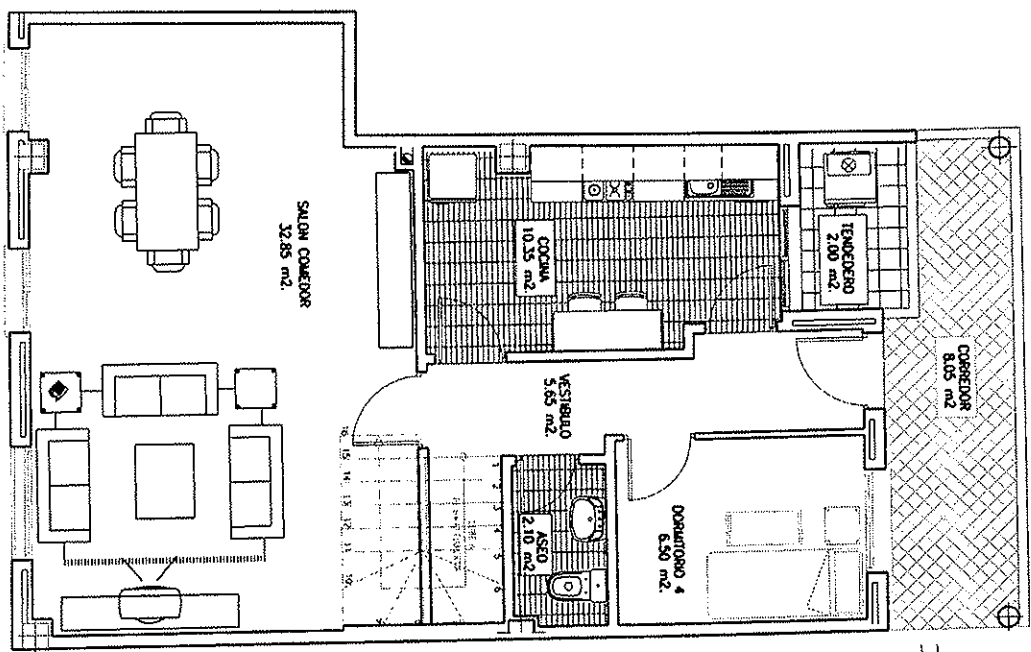


RESIDENCIAL "LA ESTRELLA DE SAN MARTIN DE LA VEGA"

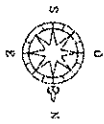
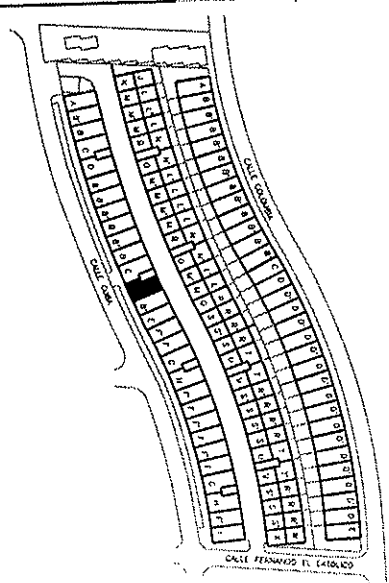
121 VIVIENDAS, LOCALES Y GARAJE



PLANTA BAJO-CUBIERTA



PLANTA PRIMERA



VIVIENDA TIPO "13-D"
(BLOQUE - 1)

SUPERFICIE CONSTRUIDA: 122.40 m².
SUPERFICIE UTIL: 98.88 m².



ESCALA GRAFICA