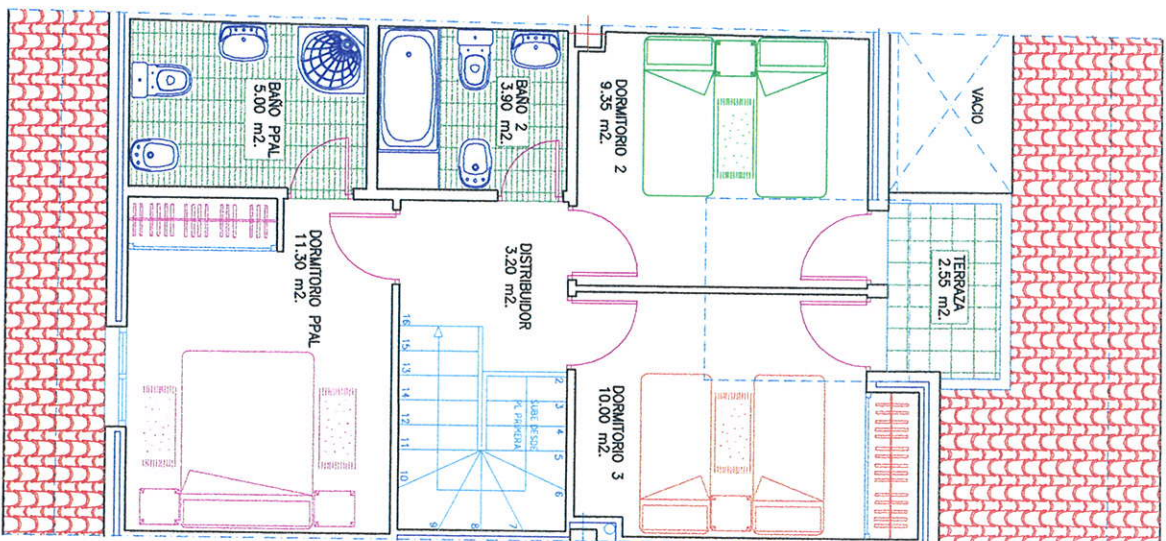
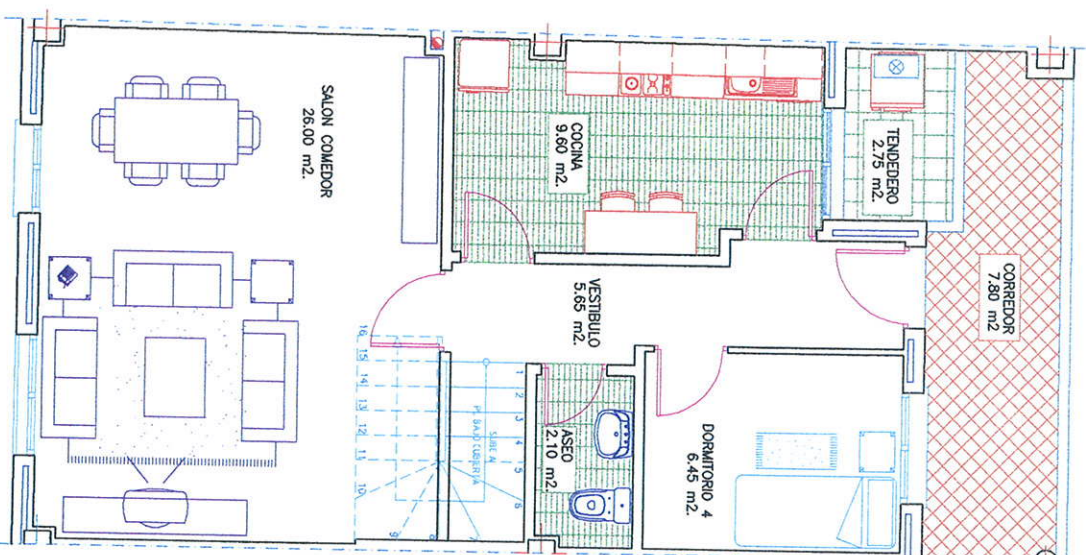


RESIDENCIAL "LA ESTRELLA DE SAN MARTIN DE LA VEGA"

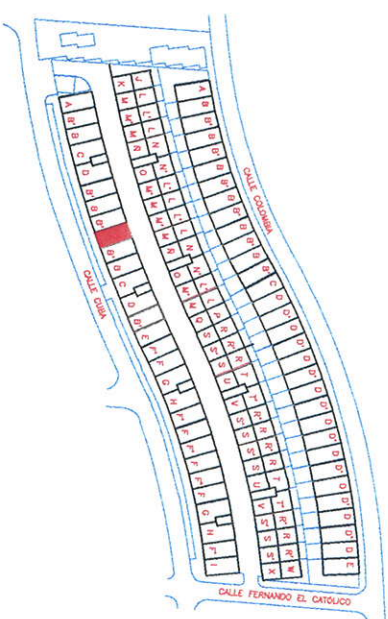
121 VIVIENDAS, LOCALES Y GARAJE



PLANTA BAJO-CUBIERTA



PLANTA PRIMERA



NUMERO DE VIVIENDAS=9

VIVIENDA TIPO "9-B"
(BLOQUE-1)

SUPERFICIE CONSTRUIDA: 116.27 m².
SUPERFICIE UTIL: 93.93 m².

