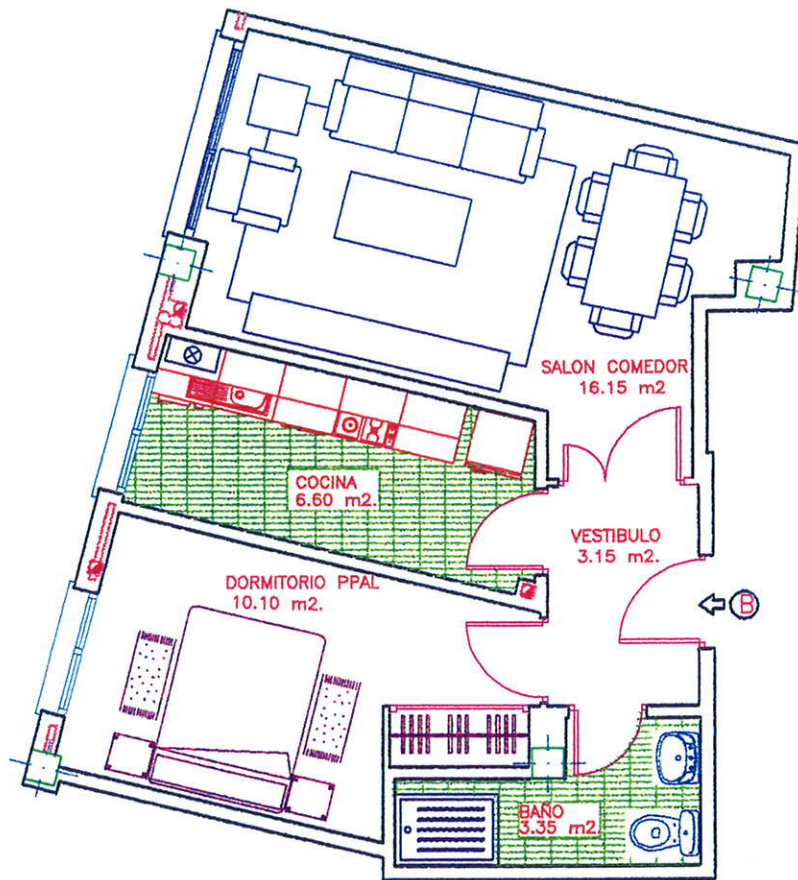
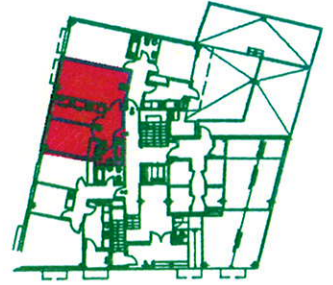


# RESIDENCIAL "LA ESTRELLA DE CAMPAMENTO"

18 VIVIENDAS, TRASTEROS Y GARAJE



## PLANTA BAJA

### VIVIENDA TIPO "B"

CALLE SEBASTIAN ALVARO 6 (MADRID)

SUPERFICIE CONSTRUIDA: 54.28 m<sup>2</sup>.

SUPERFICIE UTIL: 39.30 m<sup>2</sup>.



ESCALA GRAFICA

DOCUMENTO INFORMATIVO