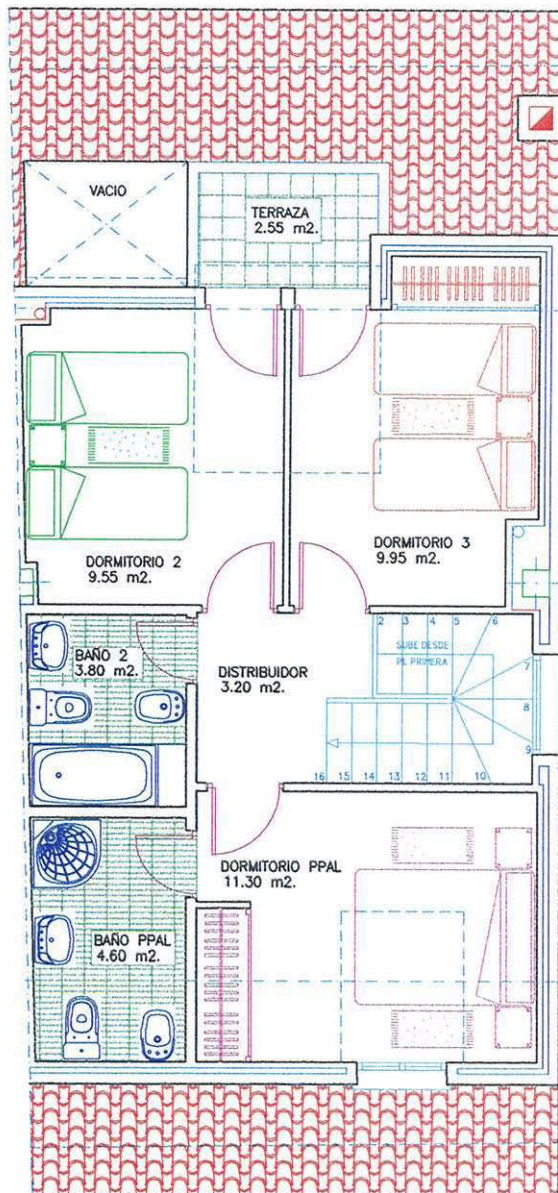
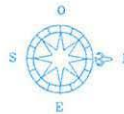
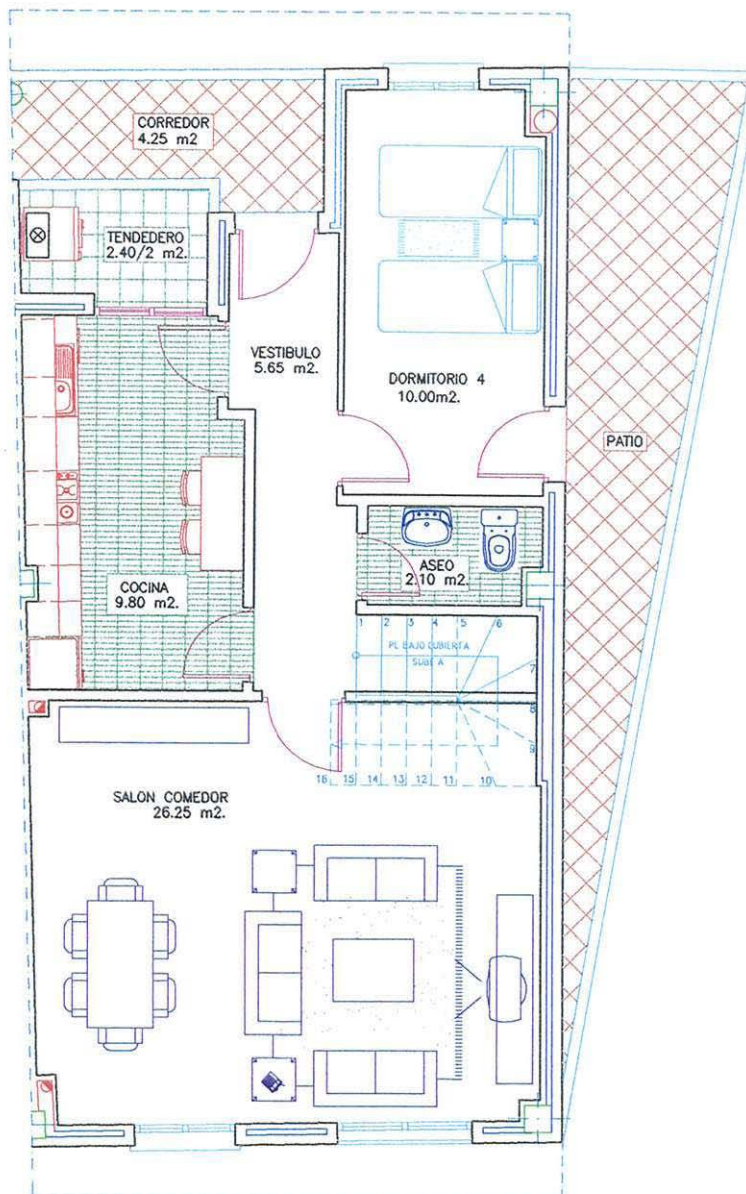


# RESIDENCIAL "LA ESTRELLA DE SAN MARTIN DE LA VEGA"

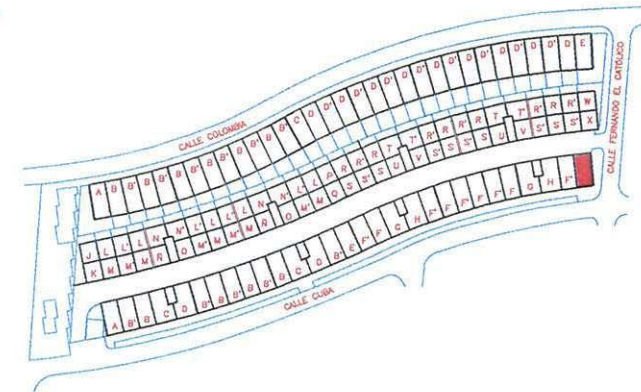
121 VIVIENDAS, LOCALES Y GARAJE



PLANTA BAJO-CUBIERTA



PLANTA PRIMERA



NUMERO DE VIVIENDAS=1

## VIVIENDA TIPO "29-I" (BLOQUE-1)

SUPERFICIE CONSTRUIDA: 120.57 m<sup>2</sup>.

SUPERFICIE UTIL: 97.40 m<sup>2</sup>.



ESCALA GRAFICA