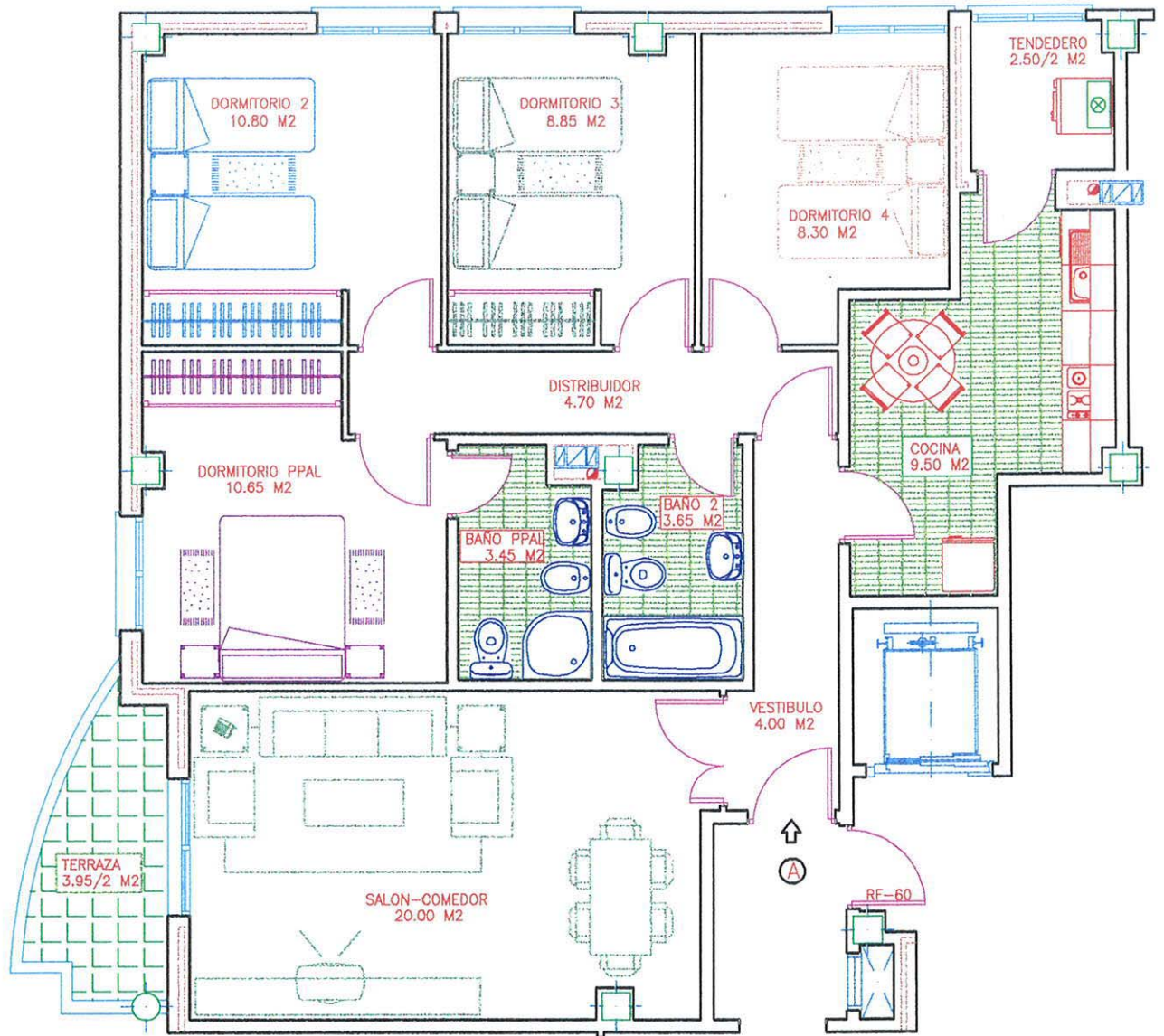
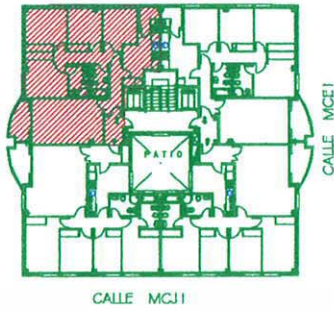


RESIDENCIAL "LA ESTRELLA DEL CAMINO DEL MOLINO I"

24 VIVIENDAS, LOCALES Y GARAJE



PLANTA CUARTA VIVIENDA TIPO "A"

PLAN PARCIAL PP.1.4 PARCELA 9.1
FUENLABRADA (MADRID)

SUPERFICIE CONSTRUIDA: 113.22 m².
SUPERFICIE UTIL: 87.13 m².



ESCALA GRAFICA