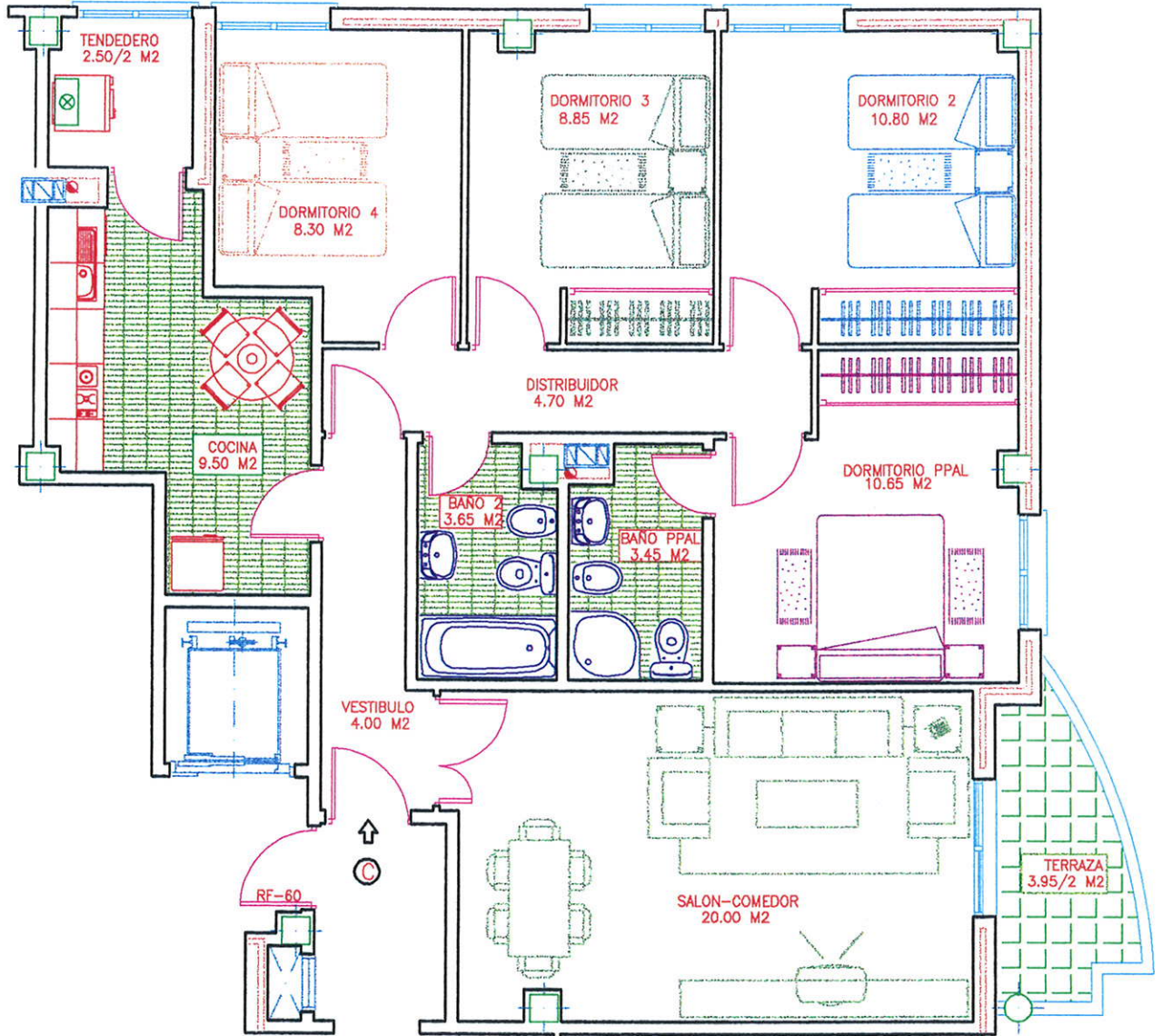
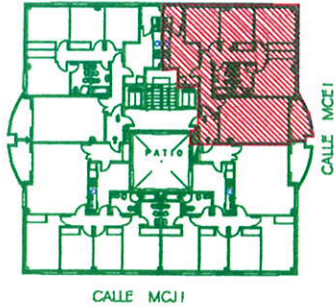


# RESIDENCIAL "LA ESTRELLA DEL CAMINO DEL MOLINO I"

24 VIVIENDAS, LOCALES Y GARAJE



## PLANTA CUARTA VIVIENDA TIPO "C"

PLAN PARCIAL PP.1.4 PARCELA 9.1  
FUENLABRADA (MADRID)

SUPERFICIE CONSTRUIDA: 113.22 m<sup>2</sup>.

SUPERFICIE UTIL: 87.13 m<sup>2</sup>.



ESCALA GRAFICA