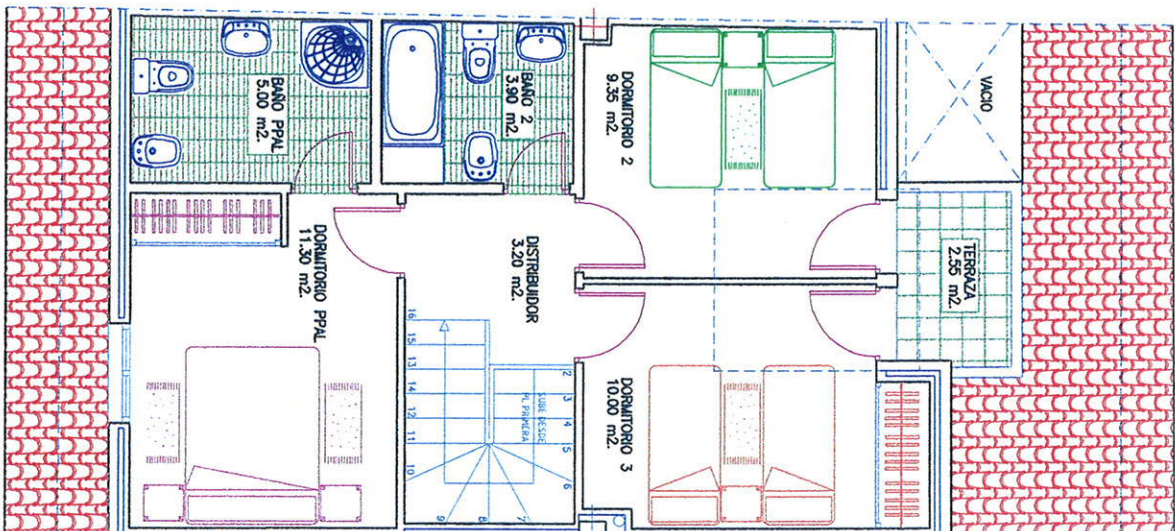
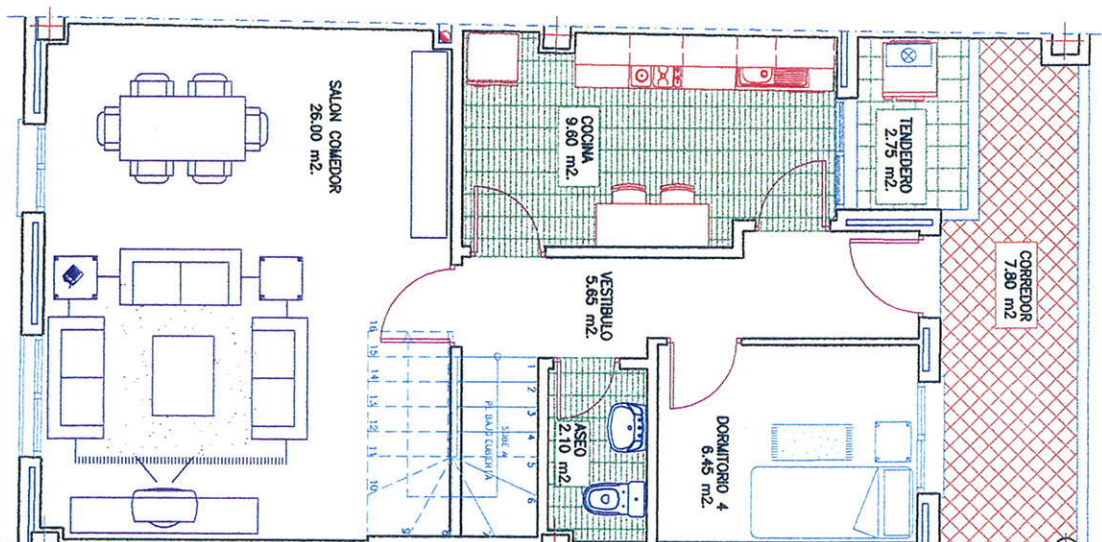


RESIDENCIAL "LA ESTRELLA DE SAN MARTIN DE LA VEGA"

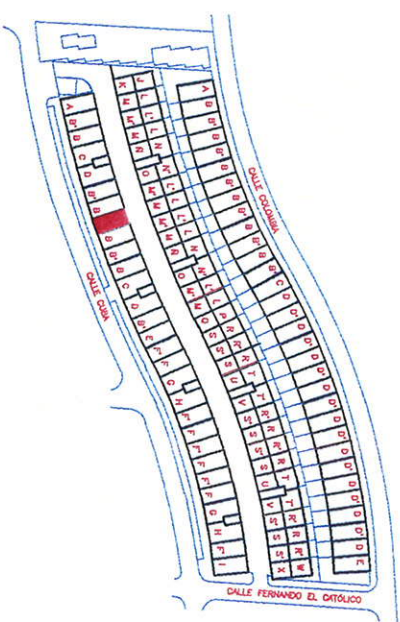
121 VIVIENDAS, LOCALES Y GARAJE



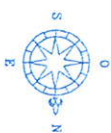
PLANTA BAJO-CUBIERTA



PLANTA PRIMERA



NUMERO DE VIVIENDAS=9



VIVIENDA TIPO "8-B" (BLOQUE-1)

SUPERFICIE CONSTRUIDA: 116.27 m².
 SUPERFICIE UTIL: 93.93 m².

