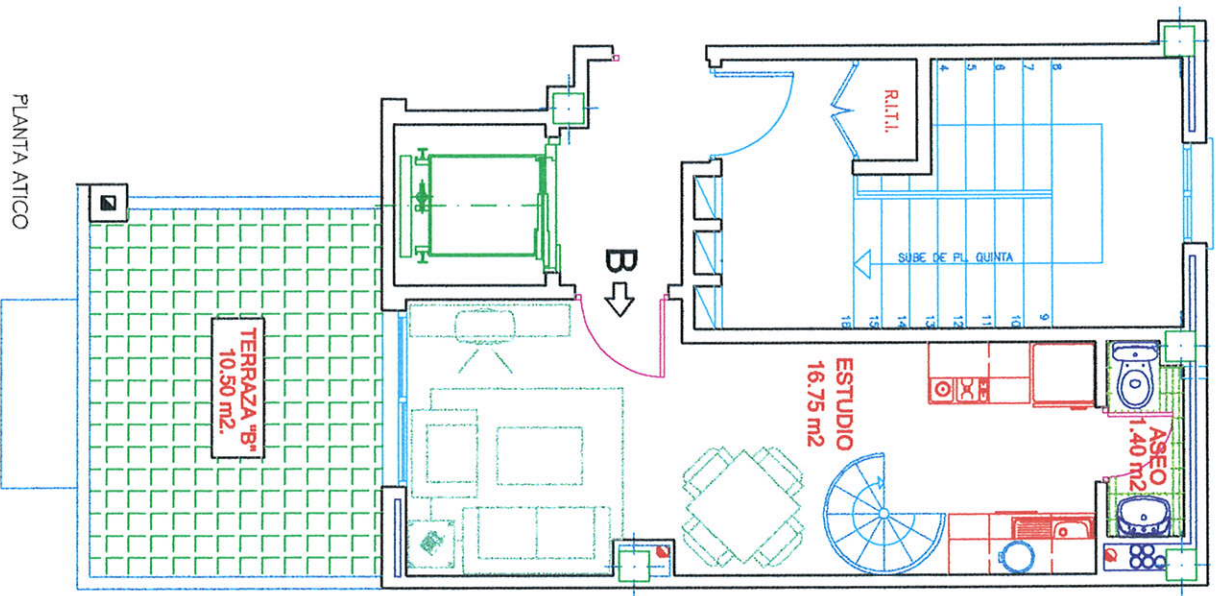
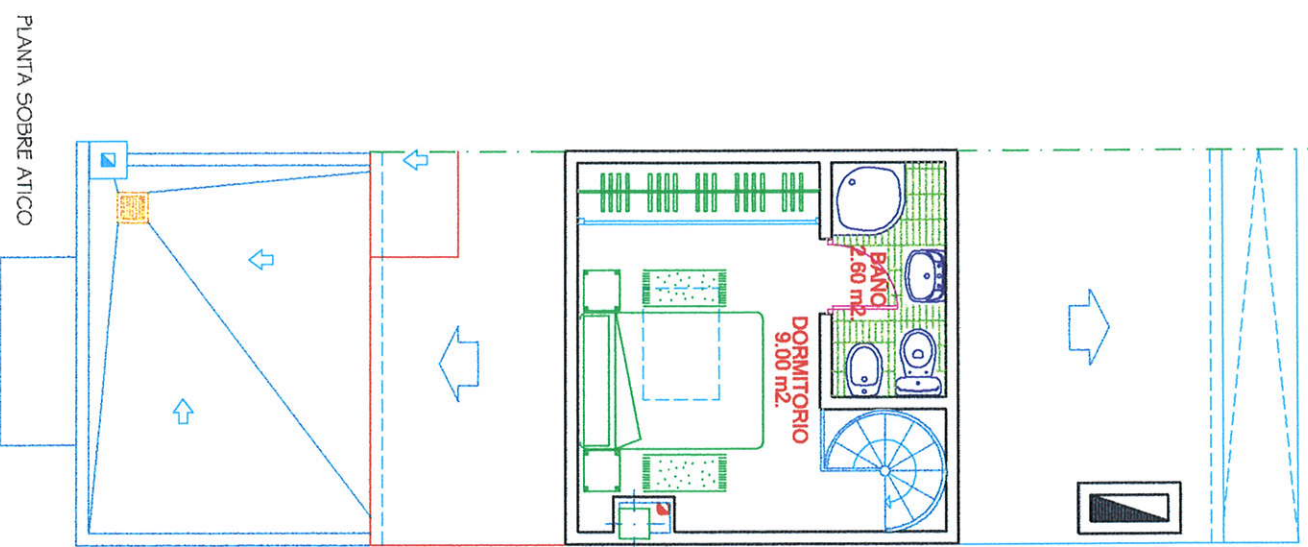


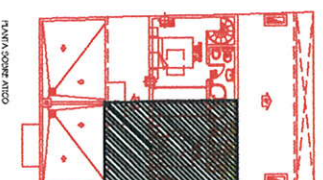
RESIDENCIAL "LA ESTRELLA DE CARAMUEL" 13 VIVIENDAS



PLANTA ATICO



PLANTA SOBRE ATICO



VIVIENDA "B"
PLANTA ATICO Y PLANTA SOBRE ATICO

C/. CARAMUEL S/N. MADRID

Superficie Construida 45,69 m2.
Superficie Uti 29,75 m2.