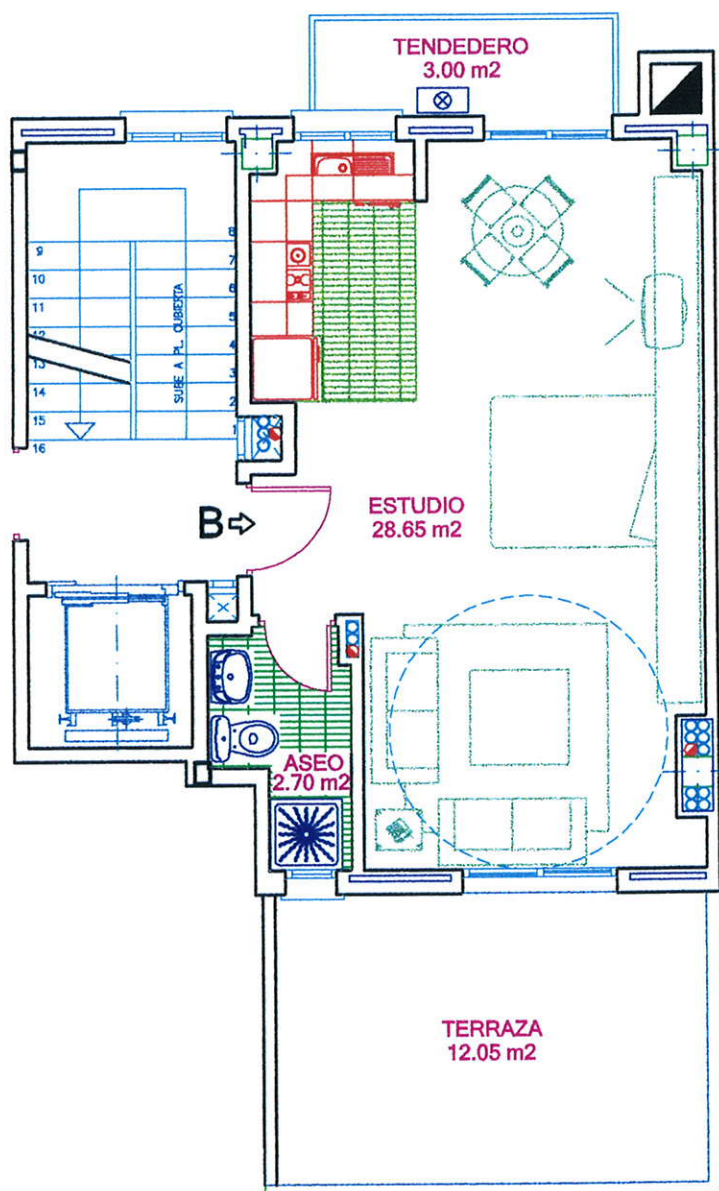
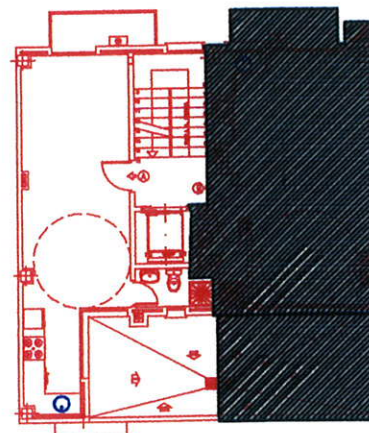


RESIDENCIAL "LA ESTRELLA DE ZARZUELA"

7 VIVIENDAS, APARCAMIENTO Y TRASTEROS



VIVIENDA "B". PLANTA ATICO

C/. ZARZUELA Nº 20. MADRID

Superficie Construida	47.43 m2.
Superficie Util	31.35 m2.
Terraza	12.05 m2
Tendedero	1.50 m2

0 1 2 3 m.

ESCALA GRAFICA