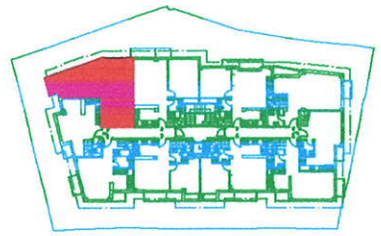
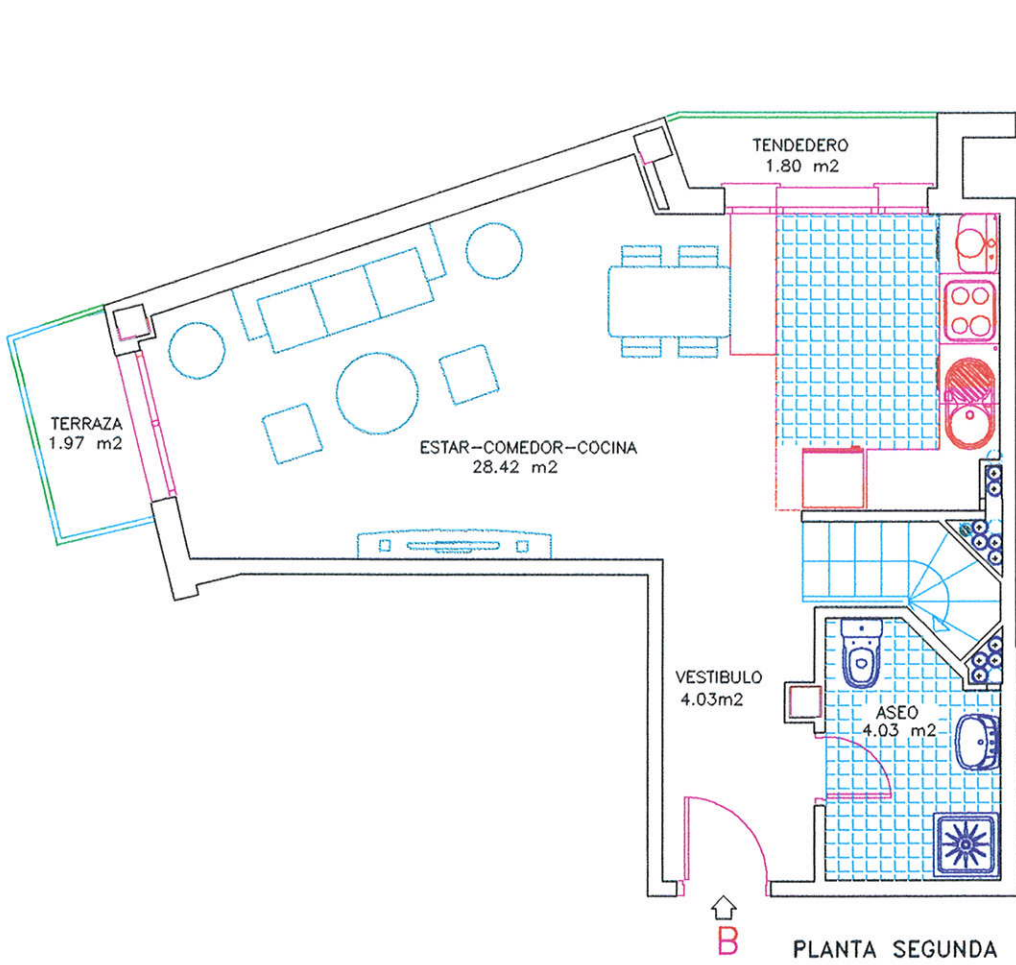
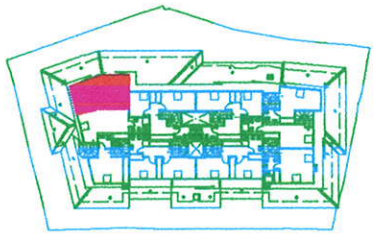


RESIDENCIAL "LA ESTRELLA DE LOS VOLUNTARIOS"

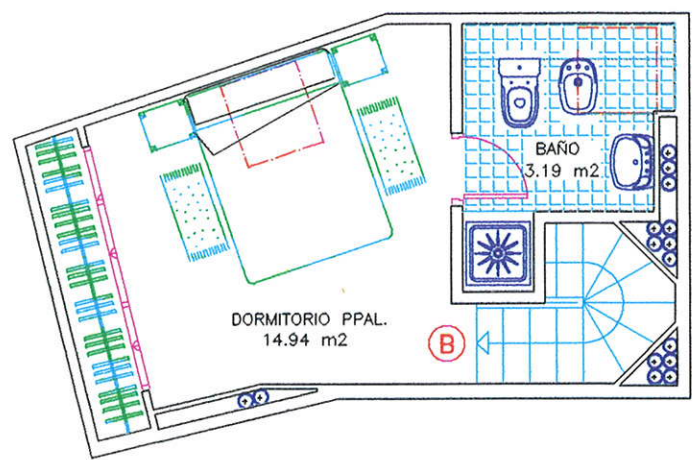
26 VIVIENDAS Y GARAJE



PLANTA SEGUNDA



PLANTA BAJO CUBIERTA



PLANTA SEGUNDA Y BAJO CUBIERTA VIVIENDA TIPO "B"

SUPERFICIE CONSTRUIDA:	70.92 m ² .
SUPERFICIE UTIL:	54.65 m ² .
TERRAZA + TENEDERO	3.77 m ²



ESCALA GRAFICA