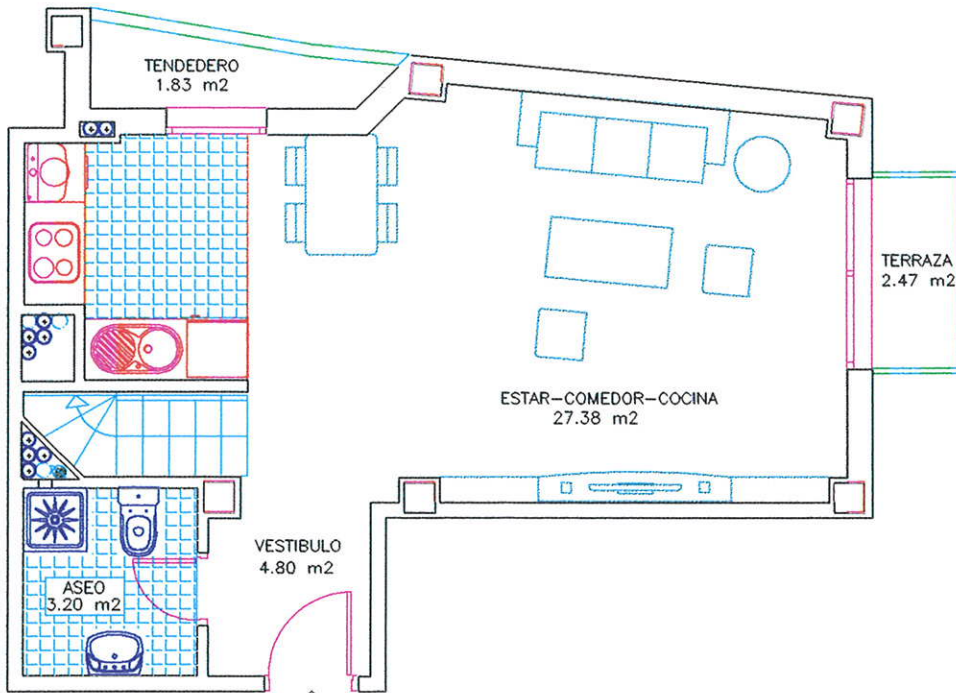
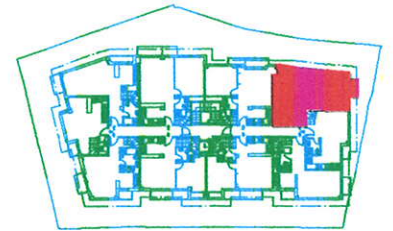


# RESIDENCIAL "LA ESTRELLA DE LOS VOLUNTARIOS"

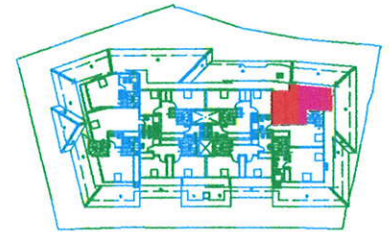
26 VIVIENDAS Y GARAJE



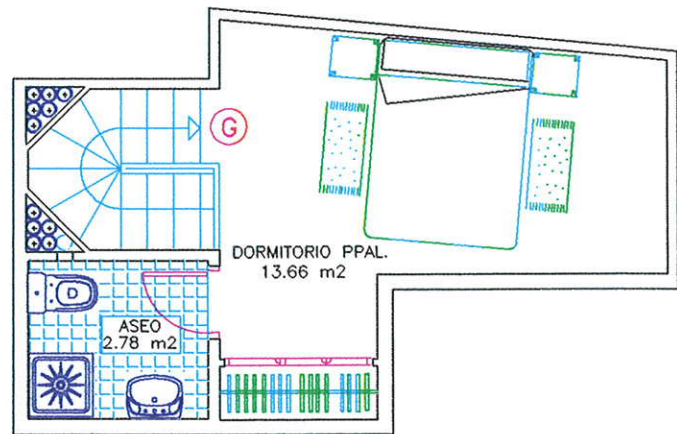
PLANTA SEGUNDA



PLANTA SEGUNDA



PLANTA BAJO CUBIERTA



PLANTA BAJO-CUBIERTA

## PLANTA SEGUNDA Y BAJO CUBIERTA VIVIENDA TIPO "I"

SUPERFICIE CONSTRUIDA: 67.27 m<sup>2</sup>.

SUPERFICIE UTIL: 51.82 m<sup>2</sup>.

TENEDERO+ TERRAZA 4.30 m<sup>2</sup>



ESCALA GRAFICA

DOCUMENTO INFORMATIVO