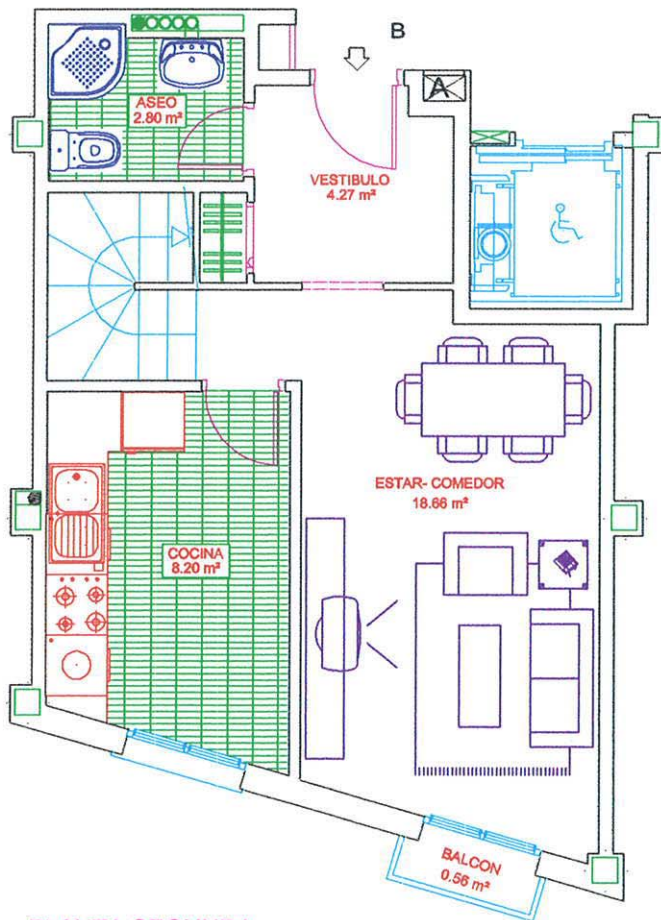
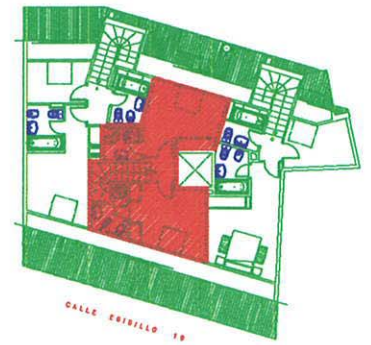
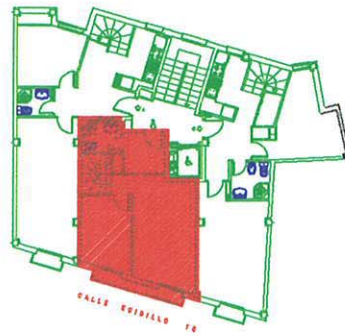
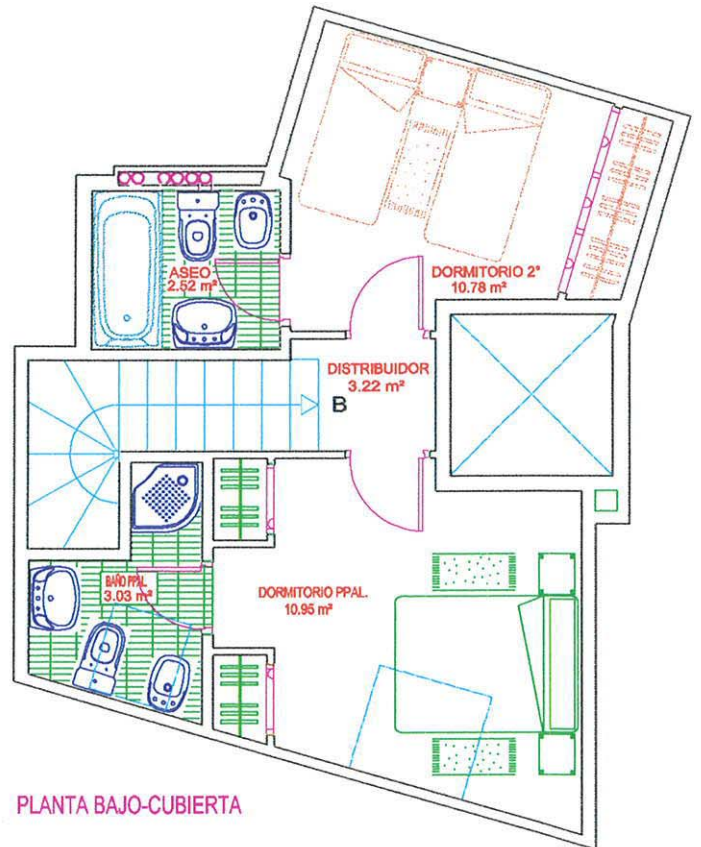


# RESIDENCIAL "LA ESTRELLA DE EGIDILLO"

8 VIVIENDAS Y GARAJE



PLANTA SEGUNDA



PLANTA BAJO-CUBIERTA

## PLANTA SEGUNDA Y BAJO-CUBIERTA. VIVIENDA TIPO "B"

CALLE EGIDILLO,10. GALAPAGAR (MADRID)

SUPERFICIE CONSTRUIDA: 86.92 m<sup>2</sup>.

SUPERFICIE UTIL: 66.20 m<sup>2</sup>.



ESCALA GRAFICA

DOCUMENTO INFORMATIVO