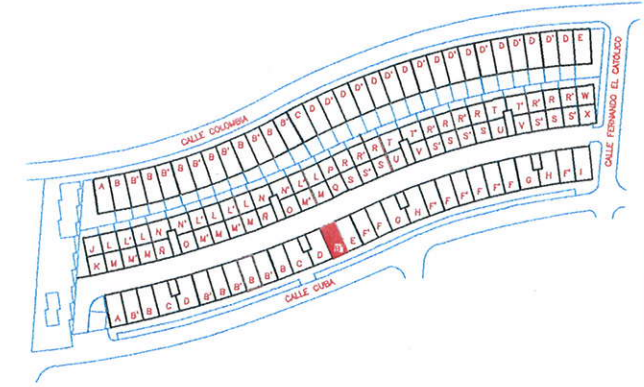
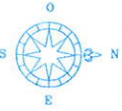
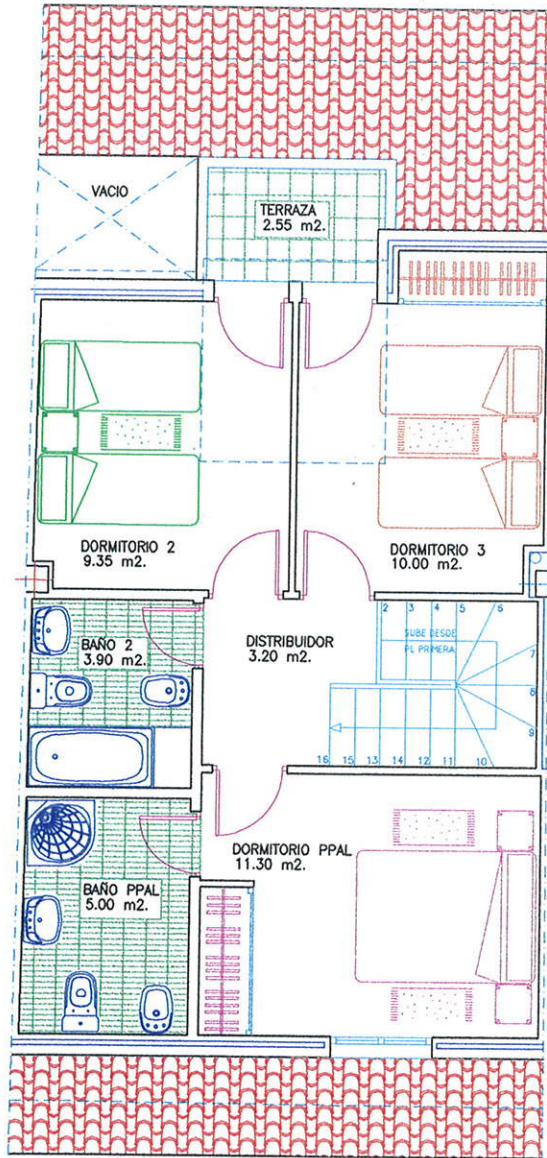


# RESIDENCIAL "LA ESTRELLA DE SAN MARTIN DE LA VEGA"

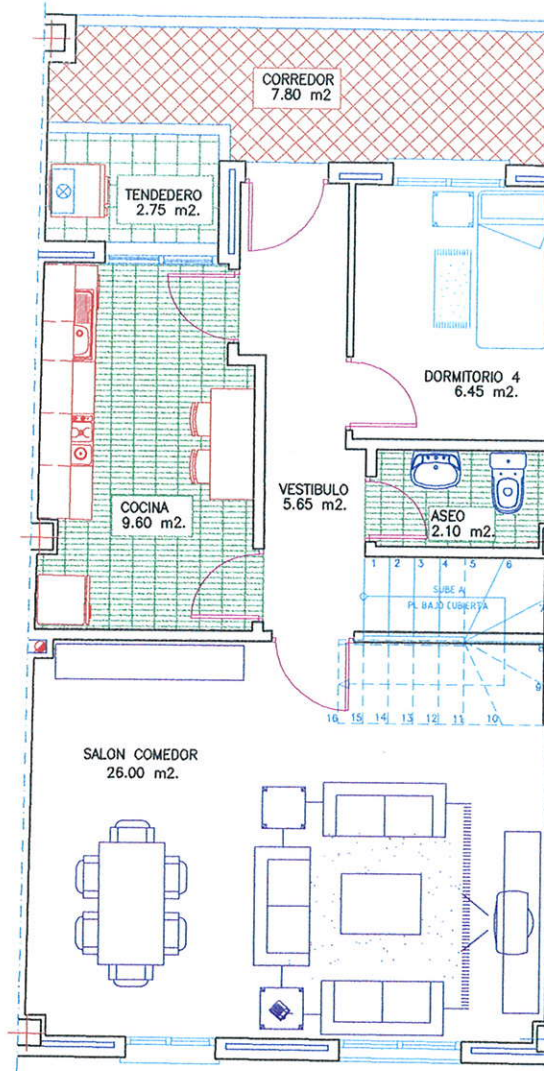
121 VIVIENDAS, LOCALES Y GARAJE



NUMERO DE VIVIENDAS=9



PLANTA BAJO-CUBIERTA



PLANTA PRIMERA

VIVIENDA TIPO "14-B"  
(BLOQUE-1)

SUPERFICIE CONSTRUIDA: 116.27 m².  
SUPERFICIE UTIL: 93.93 m².



ESCALA GRAFICA