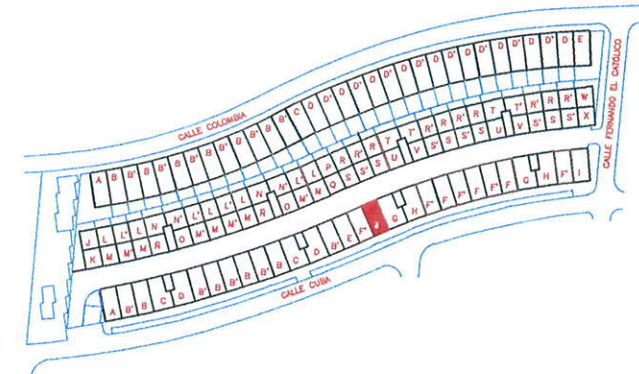
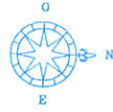


# RESIDENCIAL "LA ESTRELLA DE SAN MARTIN DE LA VEGA"

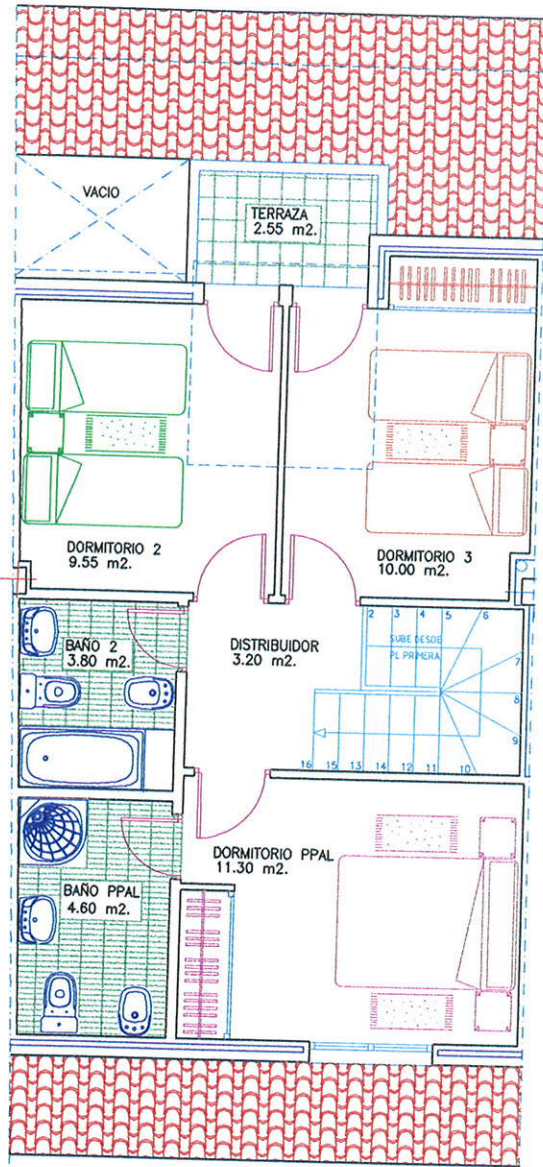
121 VIVIENDAS, LOCALES Y GARAJE



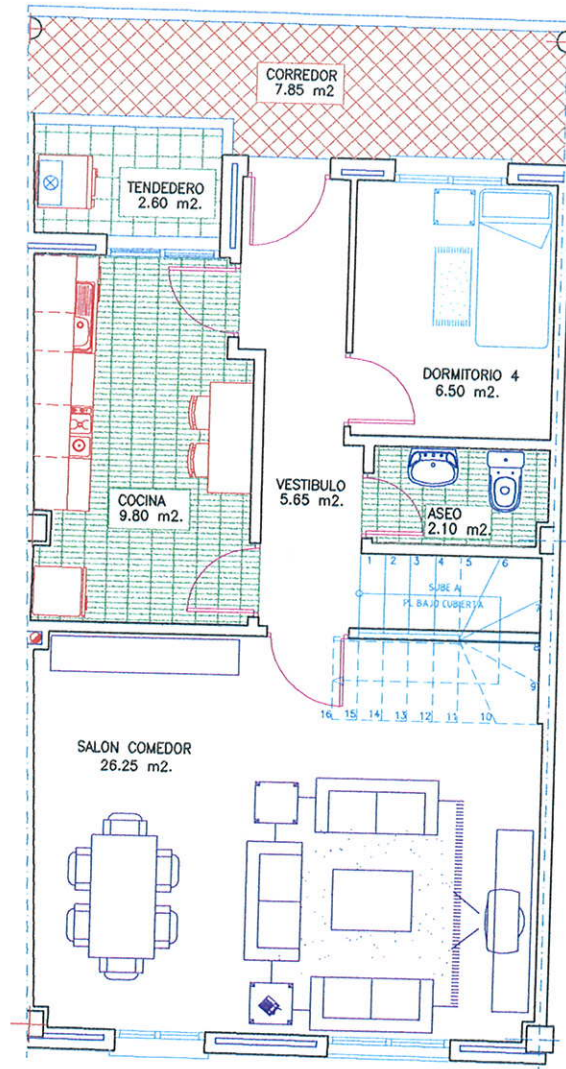
NUMERO DE VIVIENDAS=9

## VIVIENDA TIPO "17-F" (BLOQUE-1)

SUPERFICIE CONSTRUIDA: 116.41 m<sup>2</sup>.  
SUPERFICIE UTIL: 94.05 m<sup>2</sup>.



PLANTA BAJO-CUBIERTA



PLANTA PRIMERA