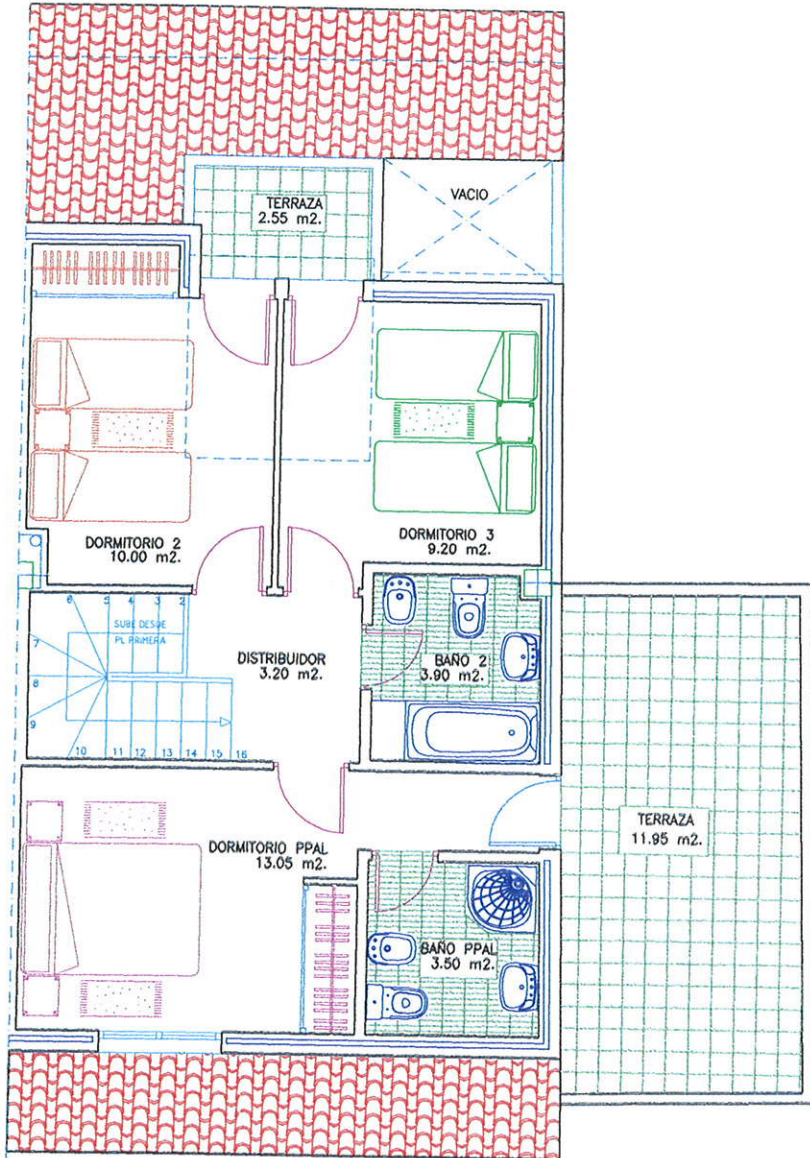
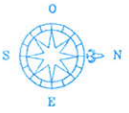
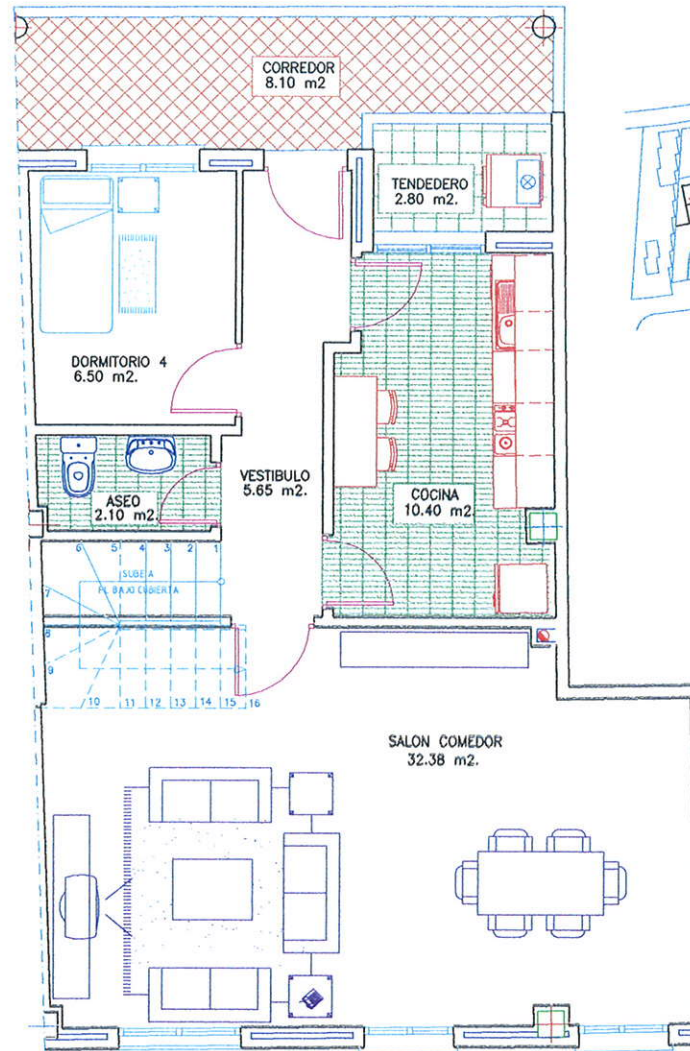


RESIDENCIAL "LA ESTRELLA DE SAN MARTIN DE LA VEGA"

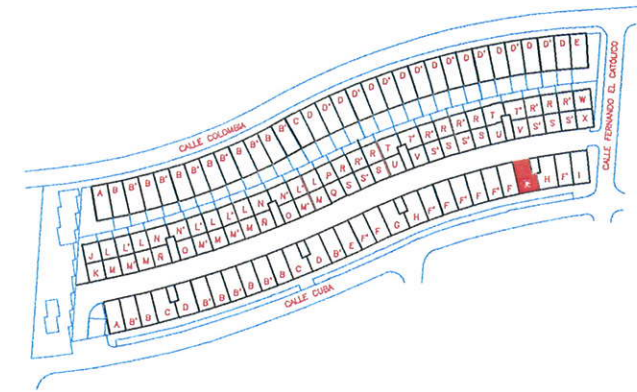
121 VIVIENDAS, LOCALES Y GARAJE



PLANTA BAJO-CUBIERTA



PLANTA PRIMERA



NUMERO DE VIVIENDAS=2

VIVIENDA TIPO "26-G"
(BLOQUE-1)

SUPERFICIE CONSTRUIDA: 125.37 m².

SUPERFICIE UTIL: 101.28 m².



ESCALA GRAFICA