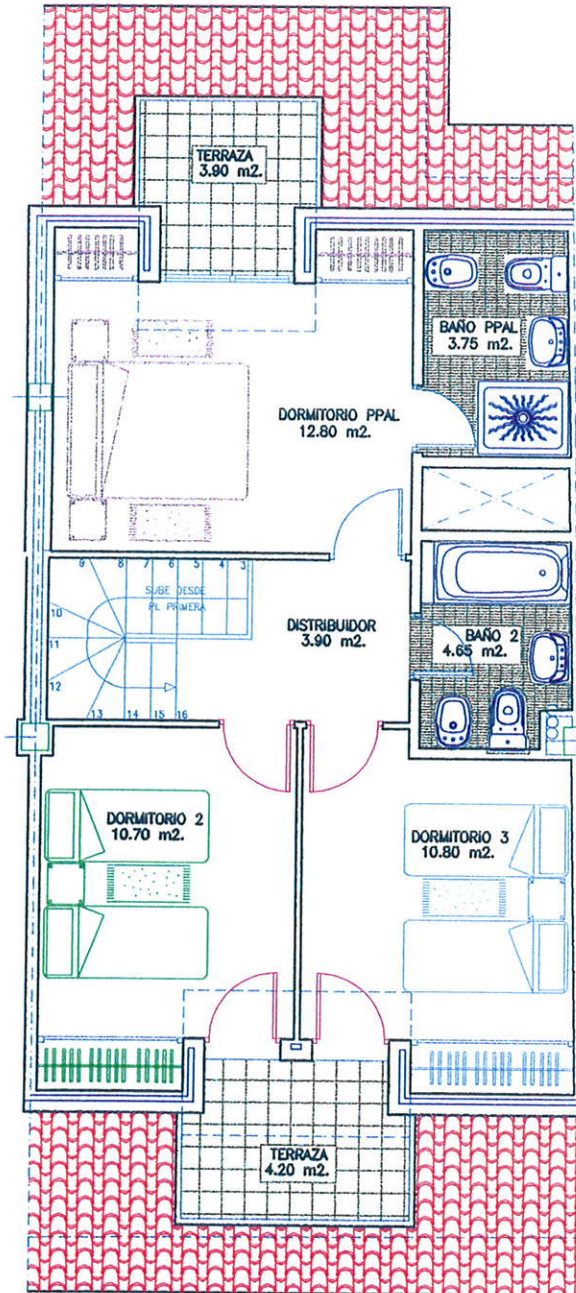
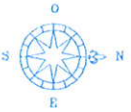
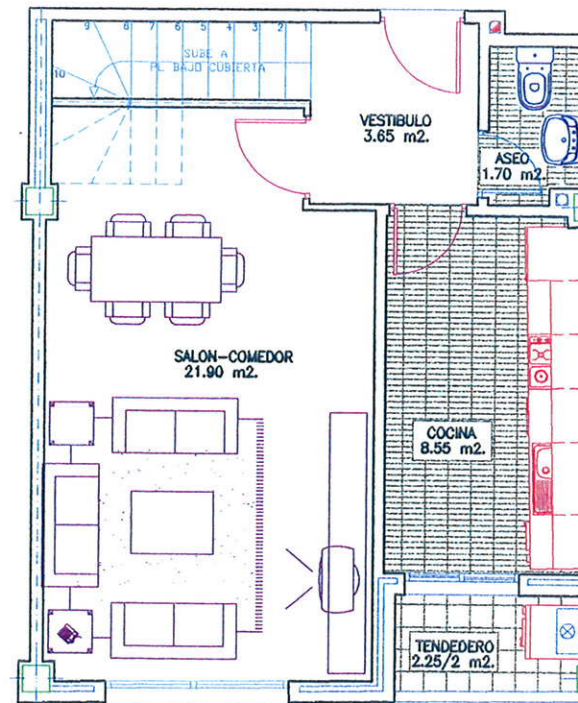


RESIDENCIAL "LA ESTRELLA DE SAN MARTIN DE LA VEGA"

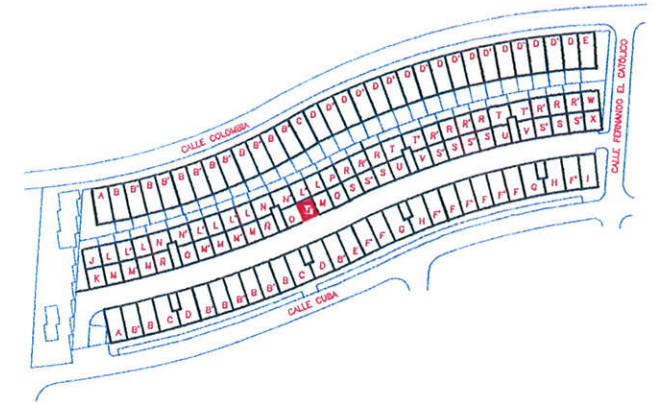
121 VIVIENDAS, LOCALES Y GARAJE



PLANTA BAJO-CUBIERTA



PLANTA PRIMERA



VIVIENDA TIPO "13-M" (BLOQUE-2)

SUPERFICIE CONSTRUIDA: 104.80 m².
SUPERFICIE UTIL: 83.53 m².



ESCALA GRAFICA