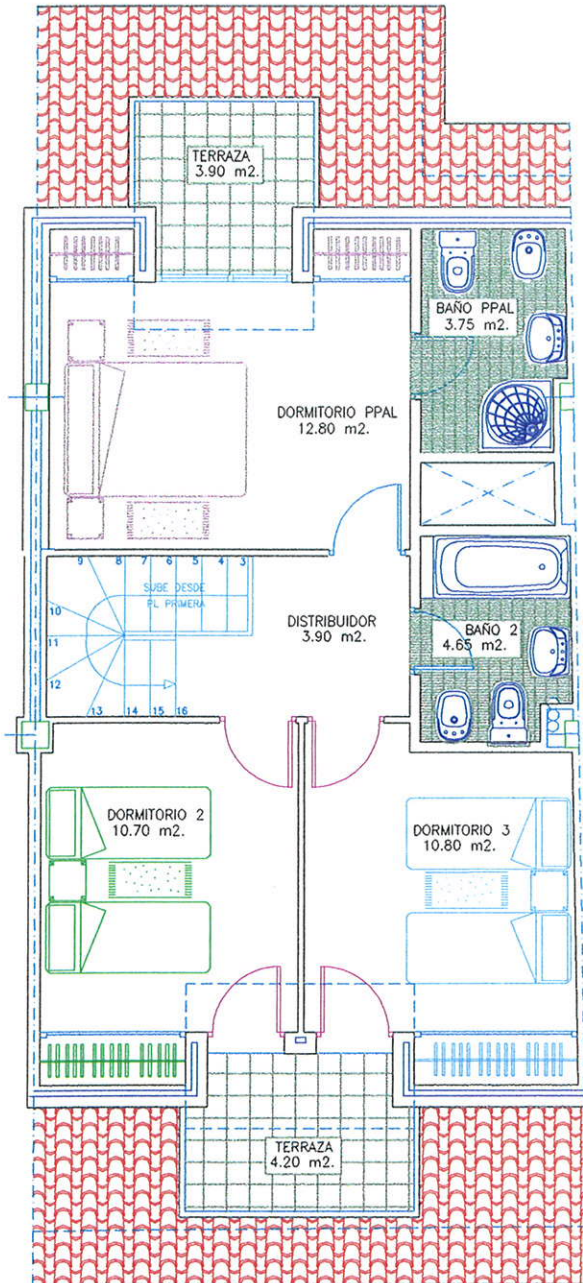
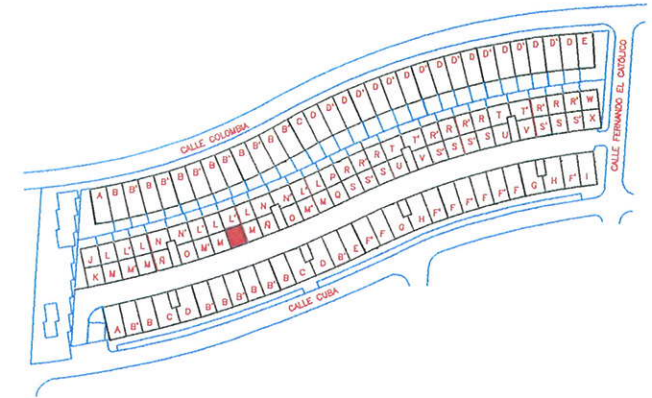
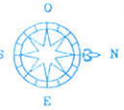
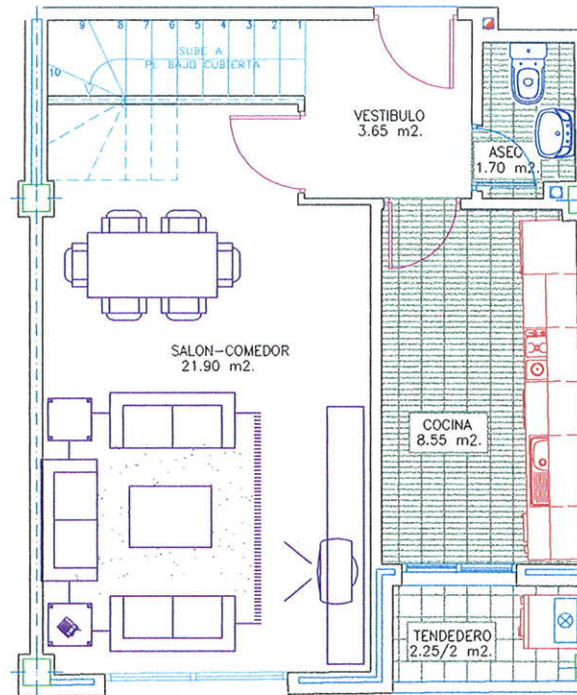


RESIDENCIAL "LA ESTRELLA DE SAN MARTIN DE LA VEGA"

121 VIVIENDAS, LOCALES Y GARAJE



PLANTA BAJO-CUBIERTA



PLANTA PRIMERA

VIVIENDA TIPO "9-M"
(BLOQUE-2)

SUPERFICIE CONSTRUIDA: 104.80 m².
SUPERFICIE UTIL: 83.53 m².



ESCALA GRAFICA