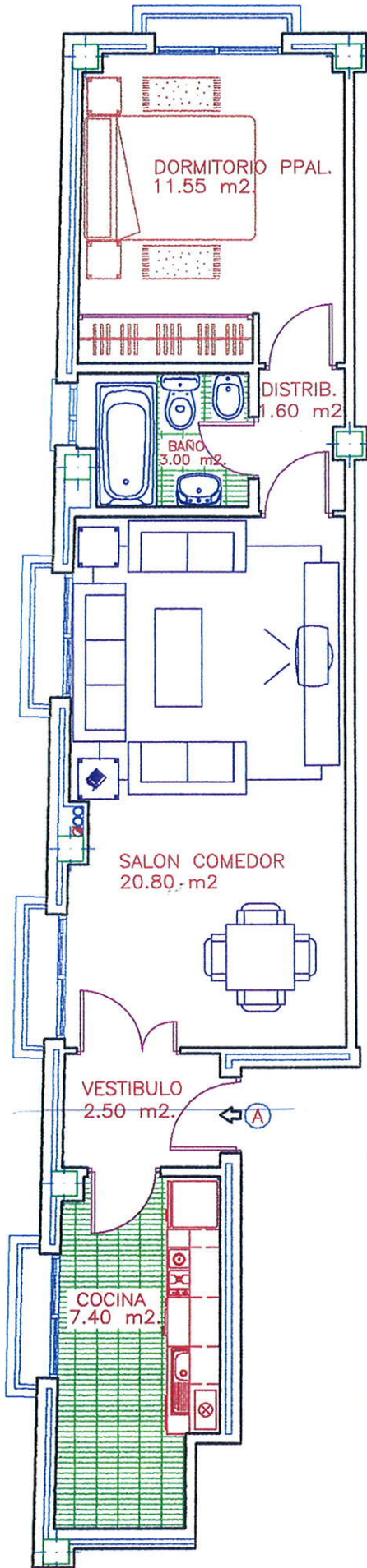


RESIDENCIAL "LA ESTRELLA DE CASARRUBUELOS"
 53 VIVIENDAS, LOCALES, TRASTEROS Y GARAJE



PROMUEVE: DURALVI 2010, S.A.

PLANTA PRIMERA . BLOQUE 1

VIVIENDA TIPO 'A'.

CALLE INMACULADA. CASARRUBUELOS (MADRID)

SUPERFICIE CONSTRUIDA: 60.02 m2.

SUPERFICIE UTIL: 46.85 m2.



ESCALA GRAFICA

DOCUMENTO INFORMATIVO