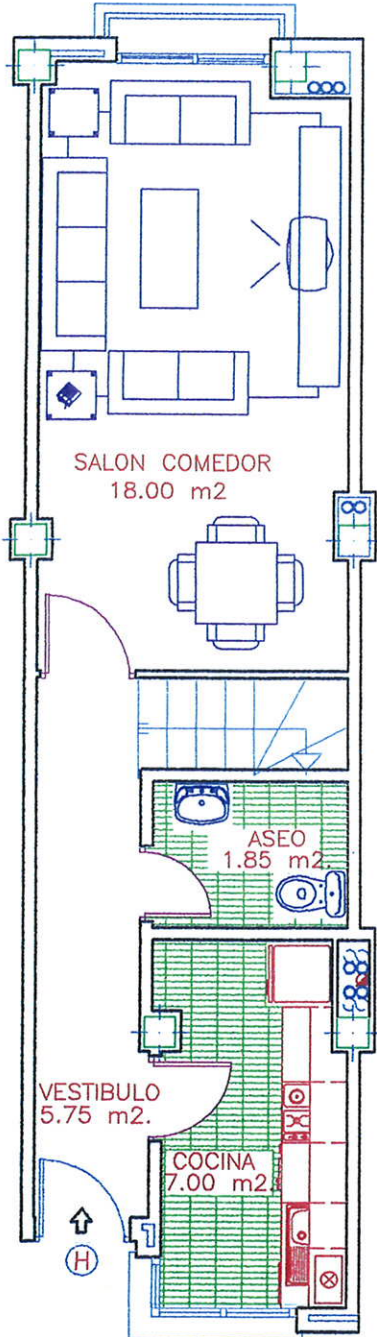
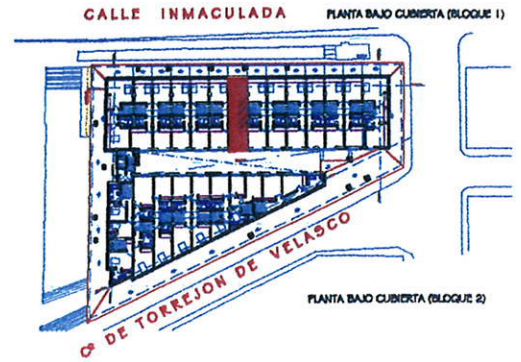
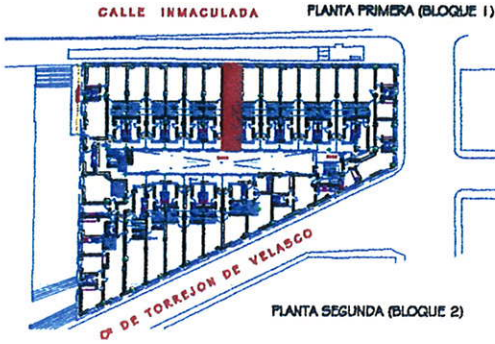
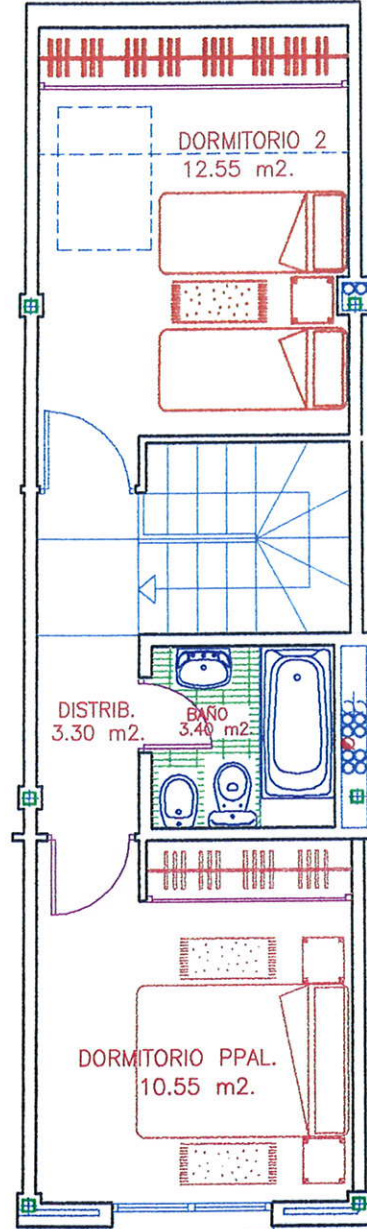


# RESIDENCIAL "LA ESTRELLA DE CASARRUBUELOS"

53 VIVIENDAS, LOCALES, TRASTEROS Y GARAJE



PLANTA PRIMERA



PLANTA BAJO-CUBIERTA

PROMUEVE: DURALVI 2010, S.A.

PLANTA PRIMERA-BAJO CUBIERTA . BLOQUE 1

VIVIENDA TIPO 'H'.

CALLE INMACULADA. CASARRUBUELOS (MADRID)

SUPERFICIE CONSTRUIDA: 79.93 m<sup>2</sup>.

SUPERFICIE UTIL: 62.40 m<sup>2</sup>.



ESCALA GRAFICA

DOCUMENTO INFORMATIVO