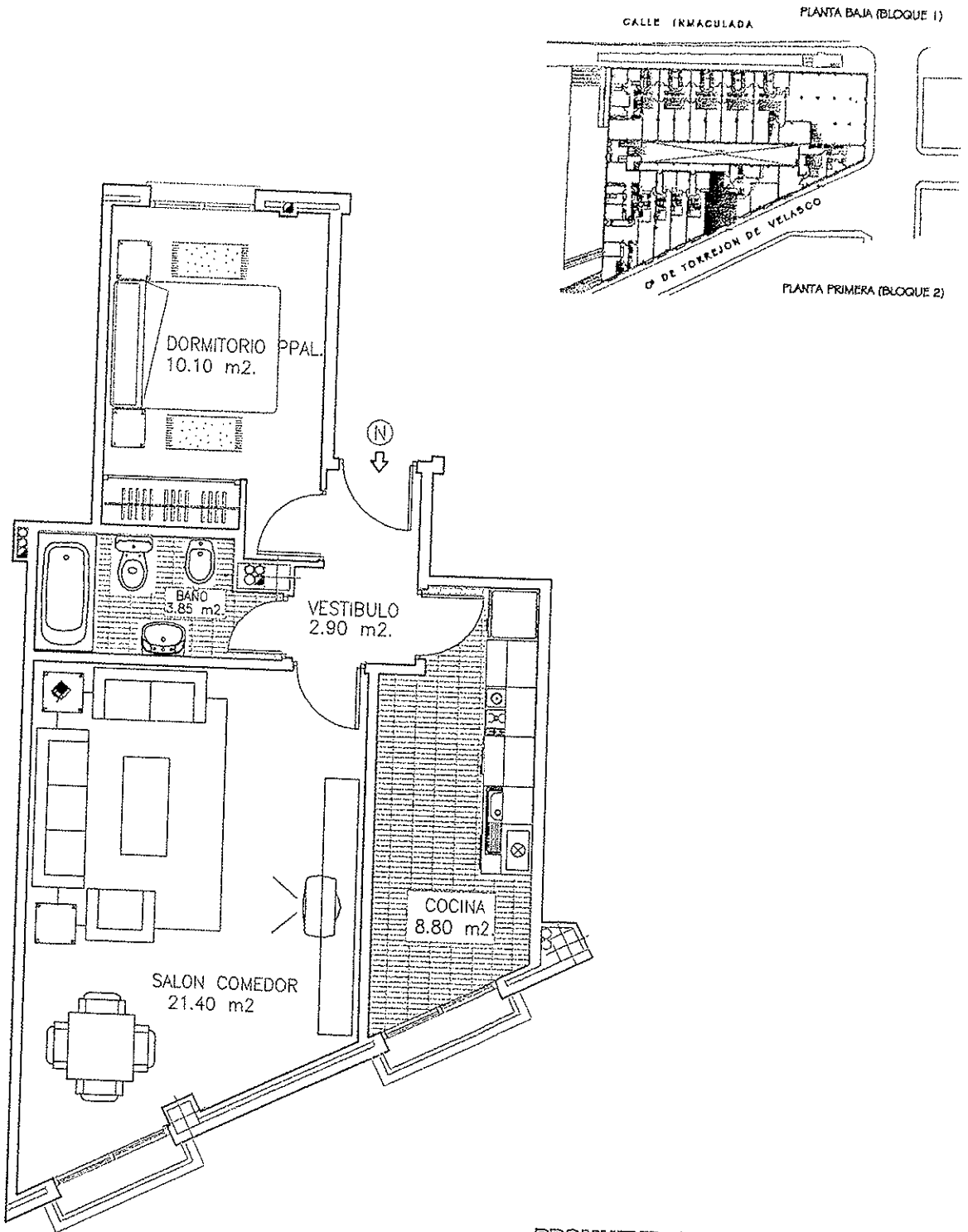


RESIDENCIAL "LA ESTRELLA DE CASARRUBUELOS"
 53 VIVIENDAS, LOCALES, TRASTEROS Y GARAJE



PROMUEVE: DURALVI 2010, S.A.

PLANTA PRIMERA. BLOQUE 2

VIVIENDA TIPO " N "

CALLE TORREJON DE VELASCO

CASARRUBUELOS (MADRID)

SUPERFICIE CONSTRUIDA: 60.27 m².

SUPERFICIE UTIL: 47.05 m².

0 1 2 3 m.
 ESCALA GRAFICA