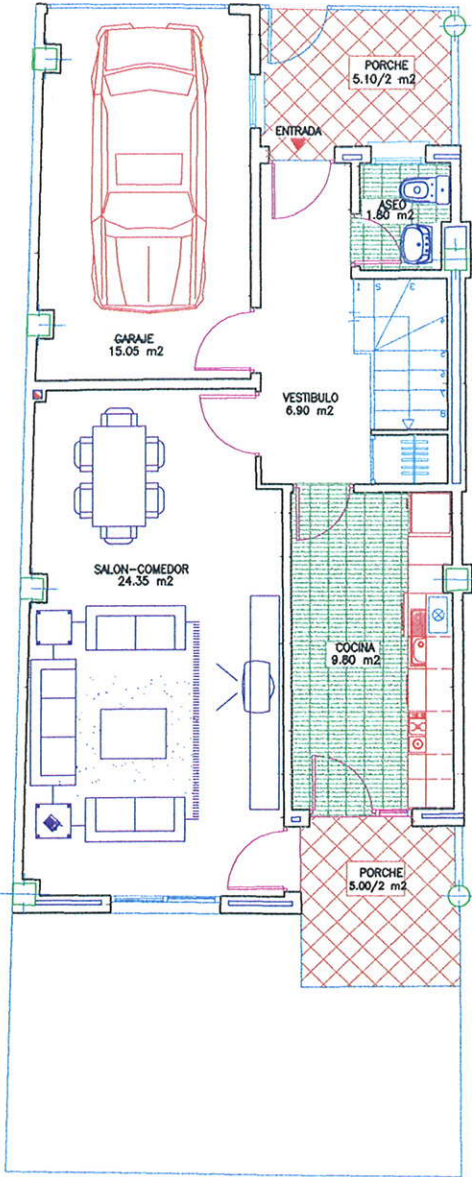
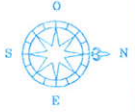
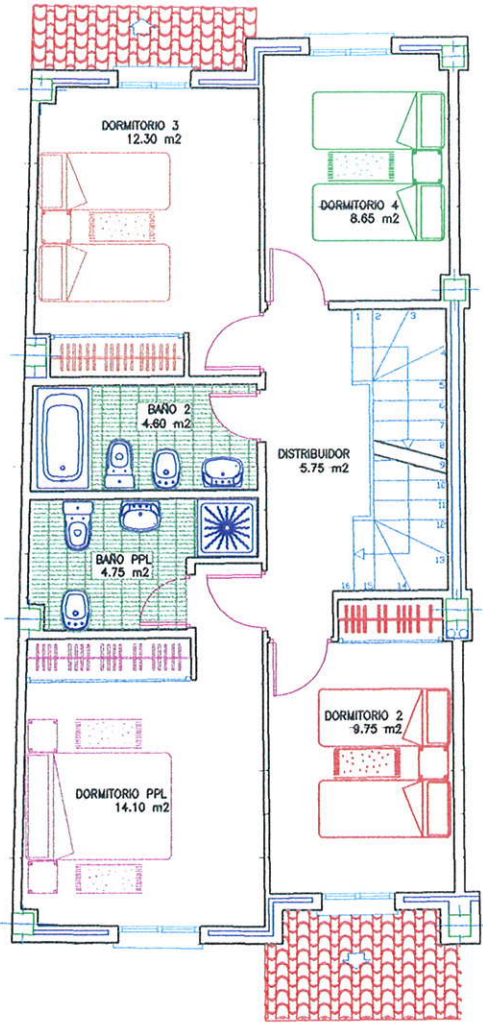


RESIDENCIAL "LA ESTRELLA DE SAN MARTIN DE LA VEGA"

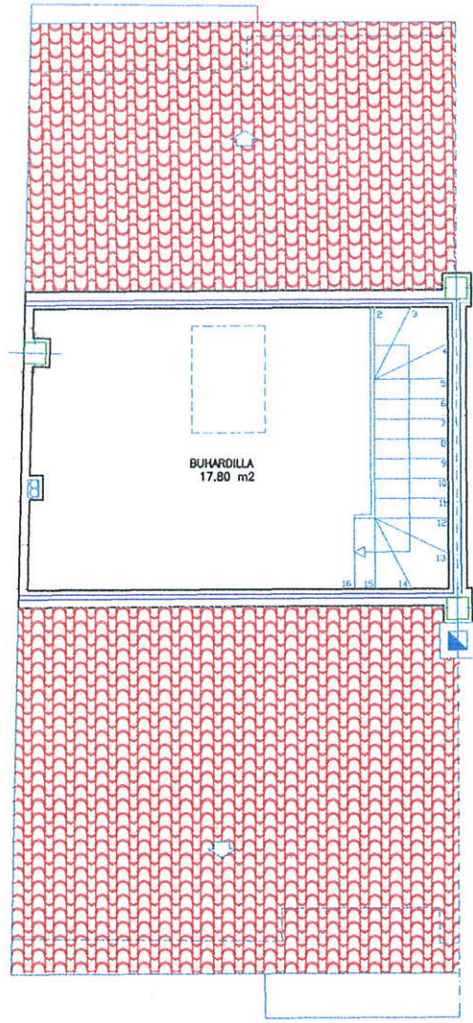
121 VIVIENDAS, LOCALES Y GARAJE



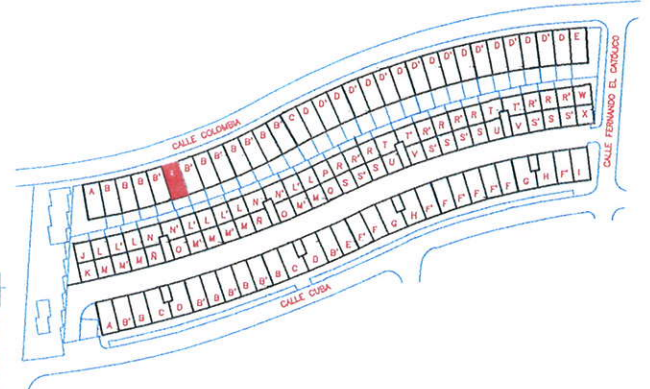
PLANTA BAJA



PLANTA PRIMERA



PLANTA BAJO-CUBIERTA



VIVIENDA TIPO "6-BJ" (CHALET)

SUPERFICIE CONSTRUIDA:	165.22 m ² .
SUPERFICIE UTIL:	140.65 m ² .
JARDIN:	20.43 m ² .



ESCALA GRAFICA