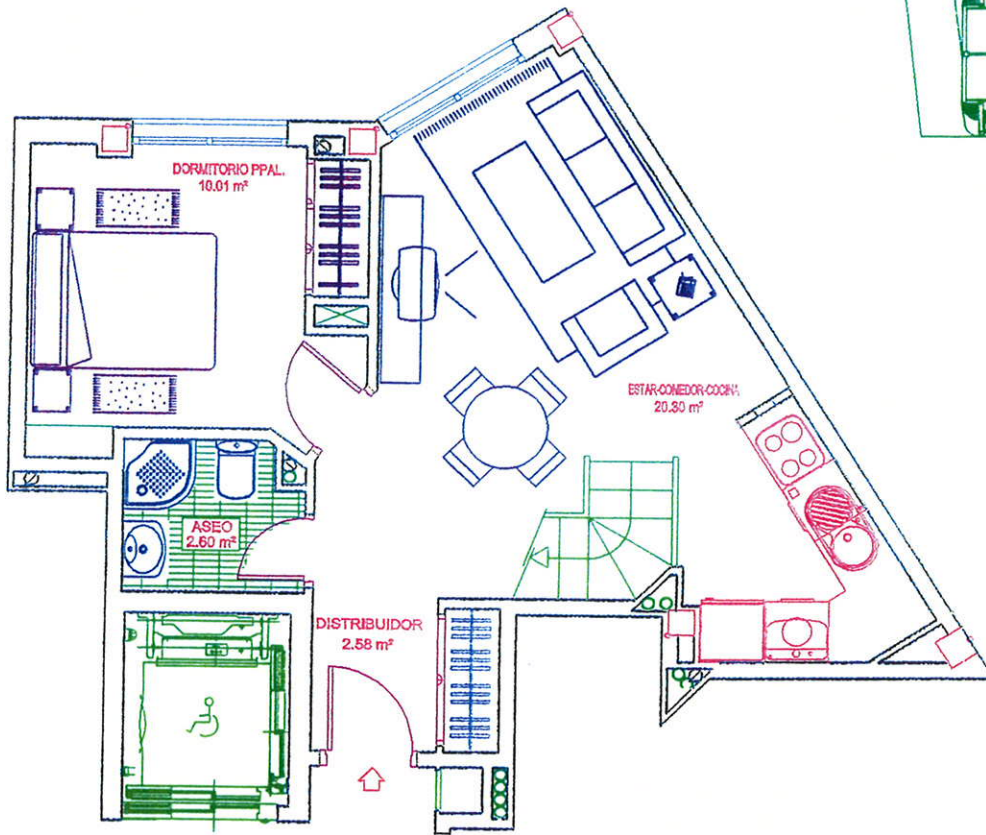
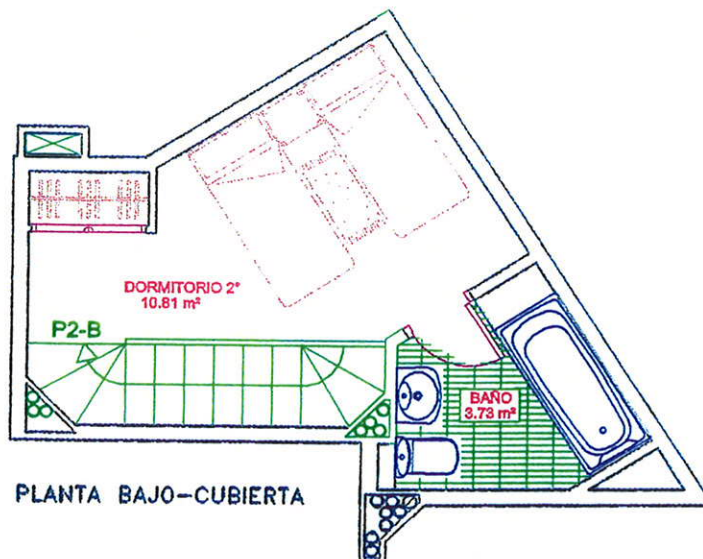


RESIDENCIAL "LA ESTRELLA CALVARIO"

11 VIVIENDAS Y GARAJE



PLANTA SEGUNDA



PLANTA BAJO-CUBIERTA

PLANTA SEGUNDA-BAJOCUBIERTA VIVIENDA DUPLEX TIPO "B"

CALLE CALVARIO 31. GALAPAGAR (MADRID)

SUPERFICIE CONSTRUIDA: 67.51 m².

SUPERFICIE UTIL: 50.03 m².



ESCALA GRAFICA