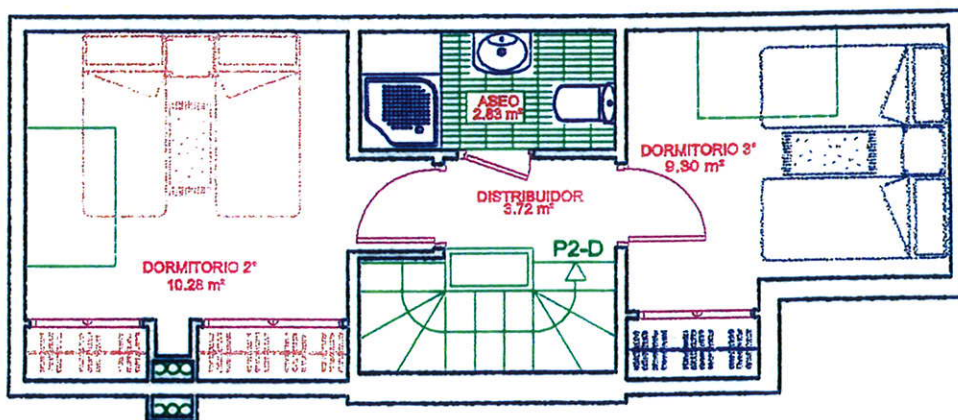
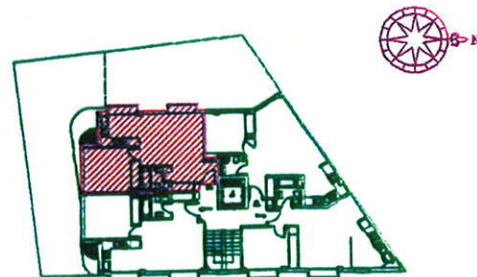
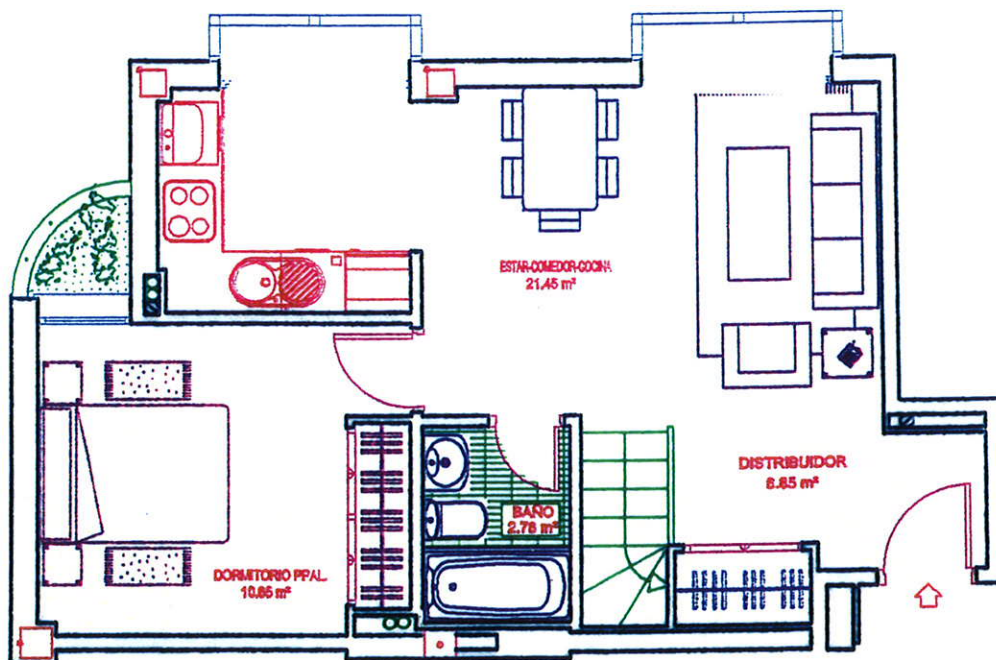


RESIDENCIAL "LA ESTRELLA CALVARIO"

11 VIVIENDAS Y GARAJE



PLANTA BAJO-CUBIERTA



PLANTA SEGUNDA

PLANTA SEGUNDA-BAJOCUBIERTA
VIVIENDA DUPLEX TIPO "C"
CALLE CALVARIO 31. GALAPAGAR (MADRID)

SUPERFICIE CONSTRUIDA: 89.42 m².

SUPERFICIE UTIL: 67.86 m².

