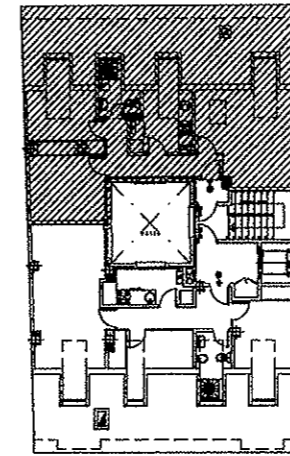
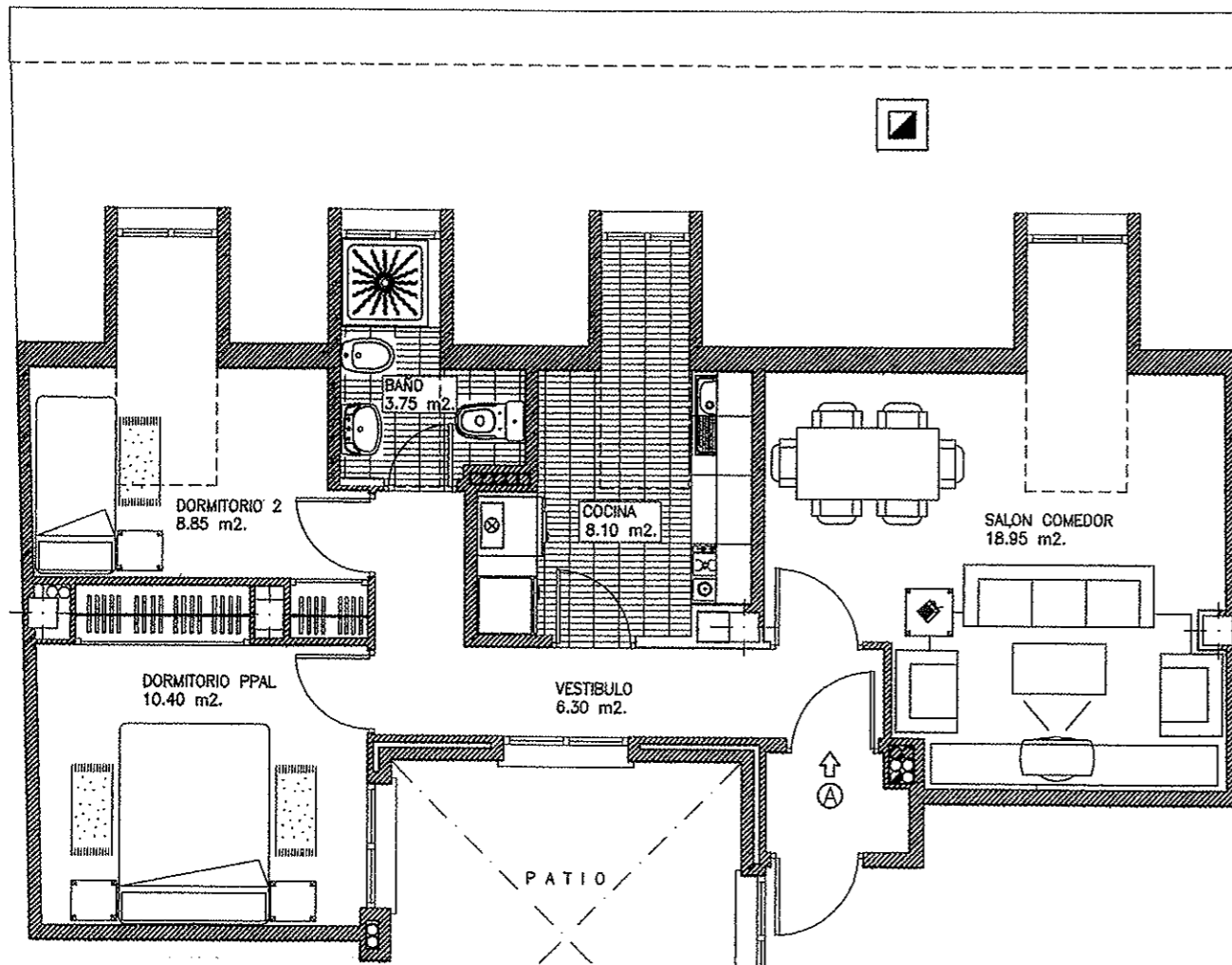


RESIDENCIAL "LA ESTRELLA DE LOURDES II"  
 12 VIVIENDAS, TRASTEROS Y GARAJE



PLANTA BAJO-CUBIERTA. VIVIENDA TIPO "A"  
 CALLE LOURDES 11. FUENLADRADA (MADRID)

SUPERFICIE CONSTRUIDA: 77.02 m<sup>2</sup>.  
 SUPERFICIE UTIL: 56.35 m<sup>2</sup>.

