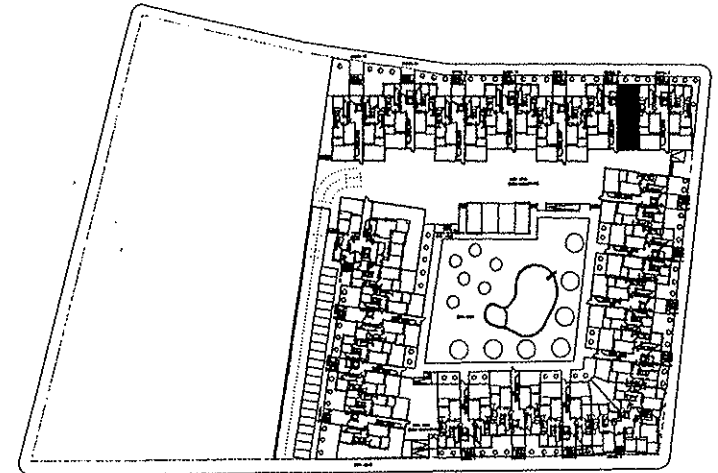
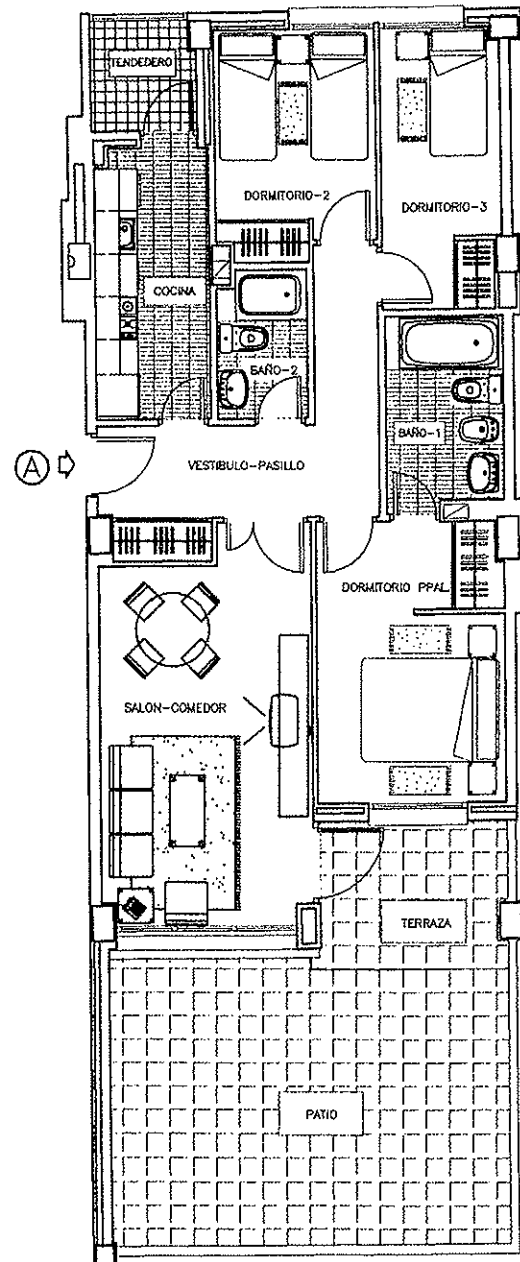


RESIDENCIAL "LA ESTRELLA DE LAS ERAS"

160 VIVIENDAS, GARAJE Y PISCINA



SUPERFICIES UTILES

PORTAL 10	
VIVIENDA TIPO A	
VESTIBULO	1/pasillo
PASILLO	7.55 m ²
SALON-COMEDOR	15.95 m ²
COCINA	6.33 m ²
DORM. PPAL.	9.47 m ²
DORMITORIO 2	6.39m ²
DORMITORIO 3	5.97 m ²
BAÑO 1	4.51 m ²
BAÑO 2	2.67 m ²
TENEDERO	2.28 m ²
TOTAL UTIL	61.12 m²
TERRAZA	5.32 m ²
PATIO	22.17 m ²
TOTAL	88.61 m²

PLANTA BAJA . PORTAL-10
VIVIENDA TIPO "A".

SUPERFICIE UTIL: 61.12 m².
SUPERFICIE CONSTRUIDA: 92.76 m².

