

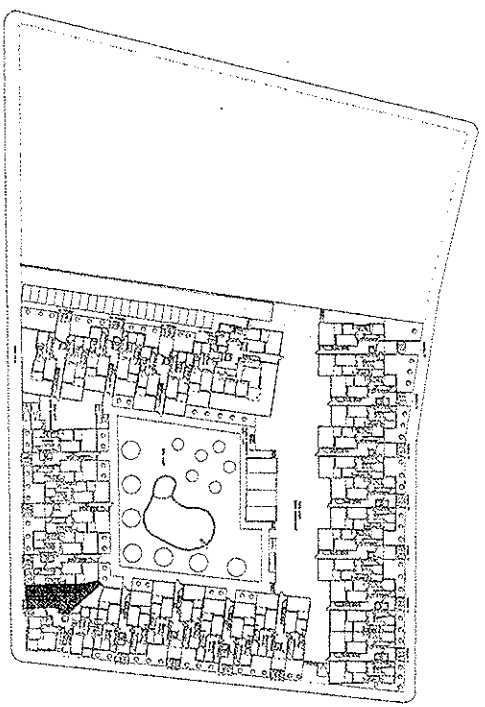
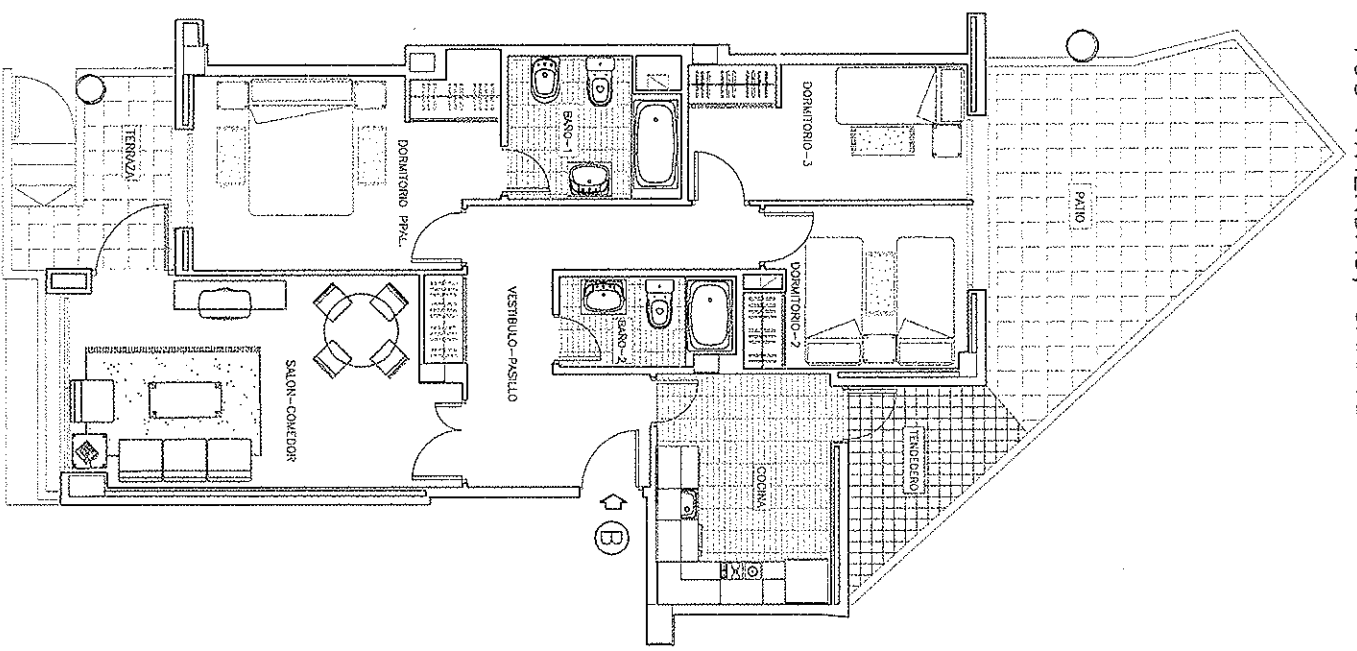
RESIDENCIAL "LA ESTRELLA DE LAS ERAS"

160 VIVIENDAS, GARAJE Y PISCINA



SUPERFICIES ÚTILES

PORTAL 4	
VIVIENDA TIPO B	
VESTIBULO	10.40 m ²
PASILLO	15.60 m ²
SALON-COMEDOR	8.21 m ²
COCINA	11.26 m ²
DORM. PRAL.	7.58 m ²
DORMITORIO 2	6.98 m ²
DORMITORIO 3	5.04 m ²
BAÑO 1	3.13 m ²
BAÑO 2	---
TENDEDERO	---
TOTAL ÚTIL	68.20 m²
TERRAZA	5.44 m ²
PATIO	24.85 m ²
TOTAL	98.49 m²



PLANTA BAJA . PORTAL-4
VIVIENDA TIPO "B".

SUPERFICIE ÚTIL: 68.20 m².
SUPERFICIE CONSTRUIDA: 101.00 m².

