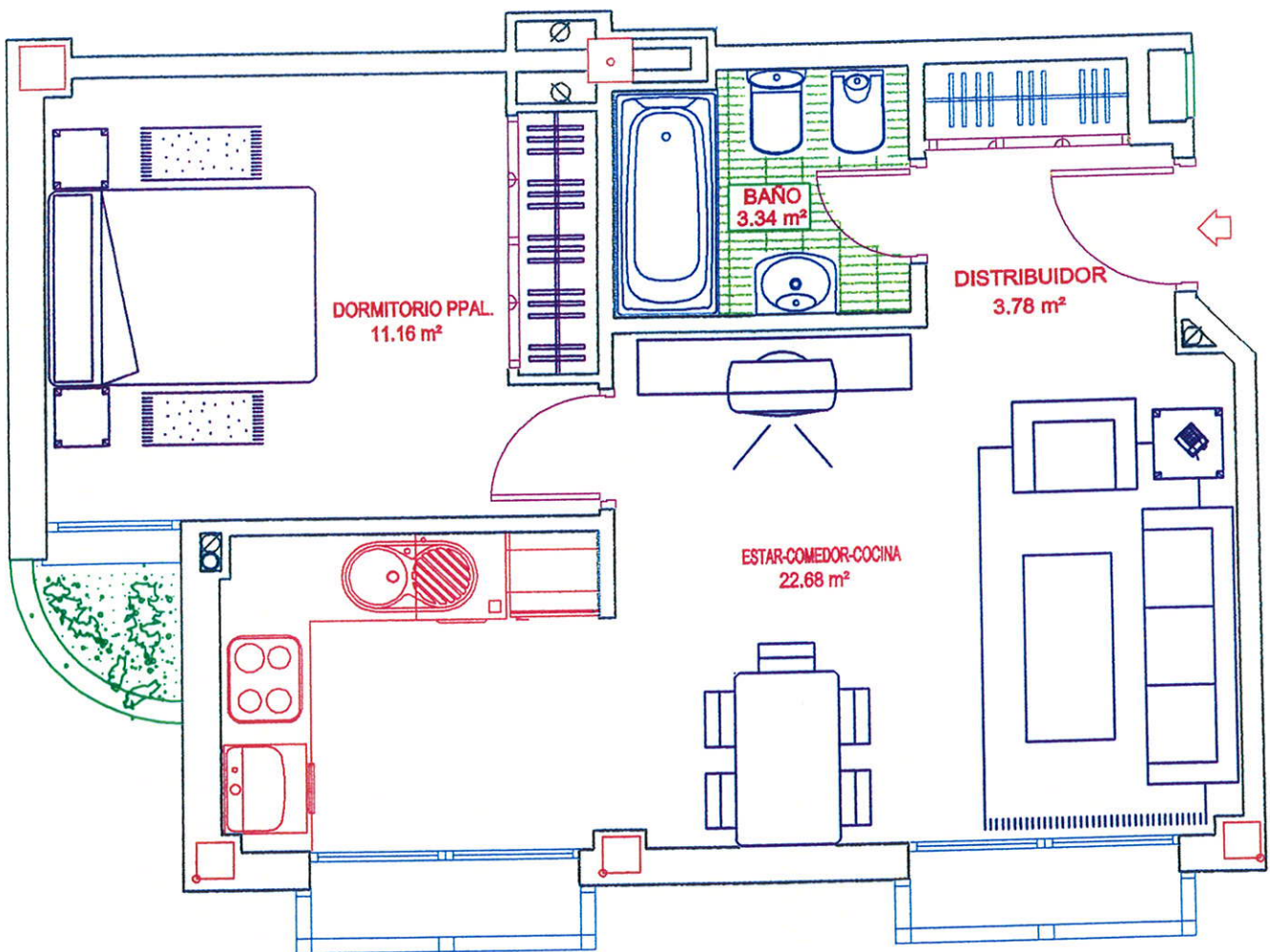
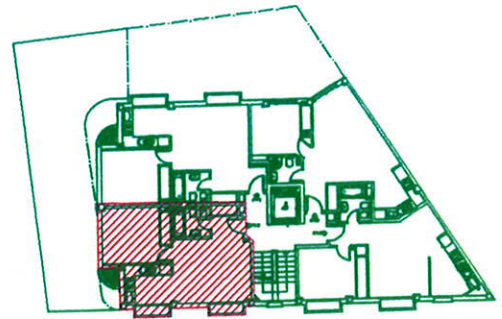


# RESIDENCIAL "LA ESTRELLA CALVARIO"

11 VIVIENDAS Y GARAJE



## PLANTA PRIMERA VIVIENDA TIPO "D"

CALLE CALVARIO 31. GALAPAGAR (MADRID)



ESCALA GRAFICA

SUPERFICIE CONSTRUIDA: 51.54 m<sup>2</sup>.  
SUPERFICIE UTIL: 40.96 m<sup>2</sup>.