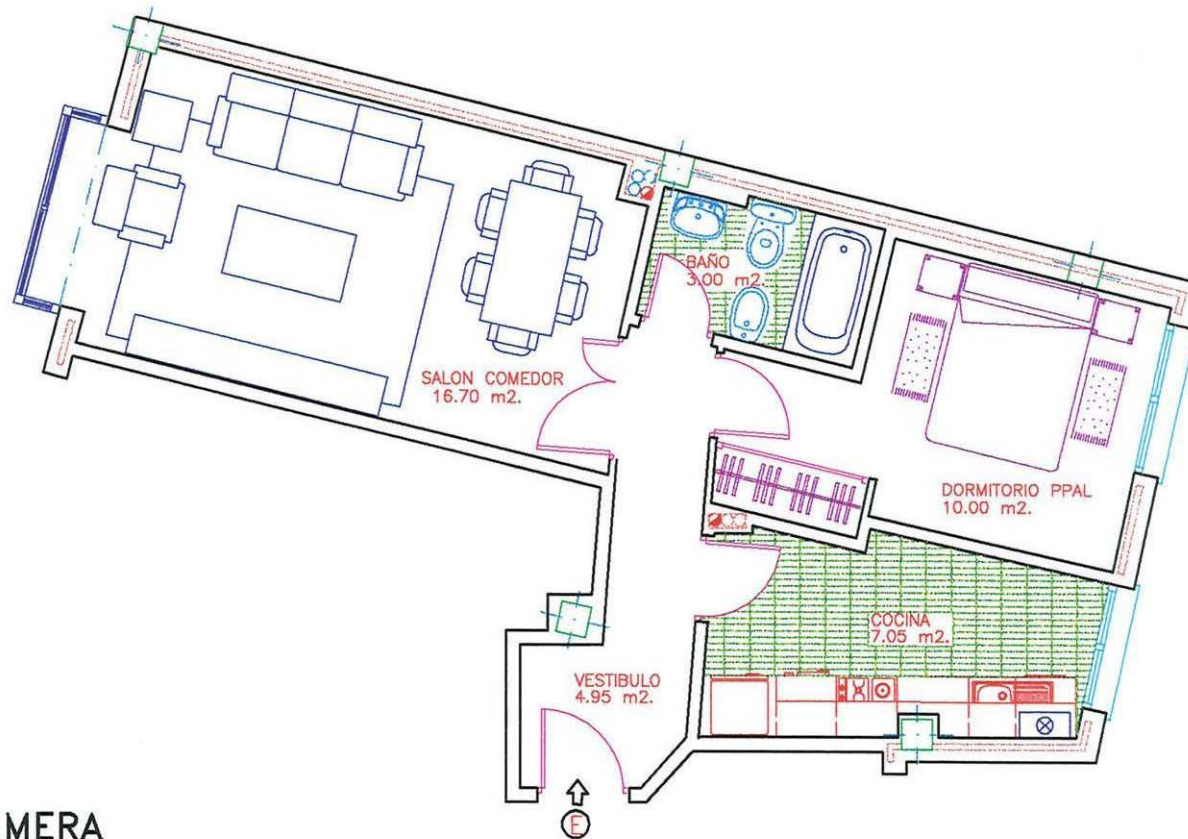
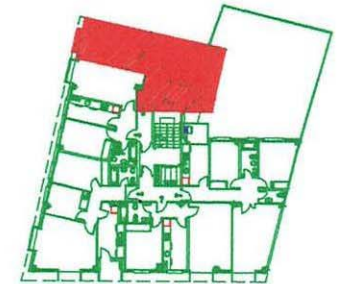


# RESIDENCIAL "LA ESTRELLA DE CAMPAMENTO"

18 VIVIENDAS, TRASTEROS Y GARAJE



## PLANTA PRIMERA VIVIENDA TIPO "E"

CALLE SEBASTIAN ALVARO 6 (MADRID)

SUPERFICIE CONSTRUIDA: 57.59 m<sup>2</sup>.

SUPERFICIE UTIL: 41.70 m<sup>2</sup>.



ESCALA GRAFICA