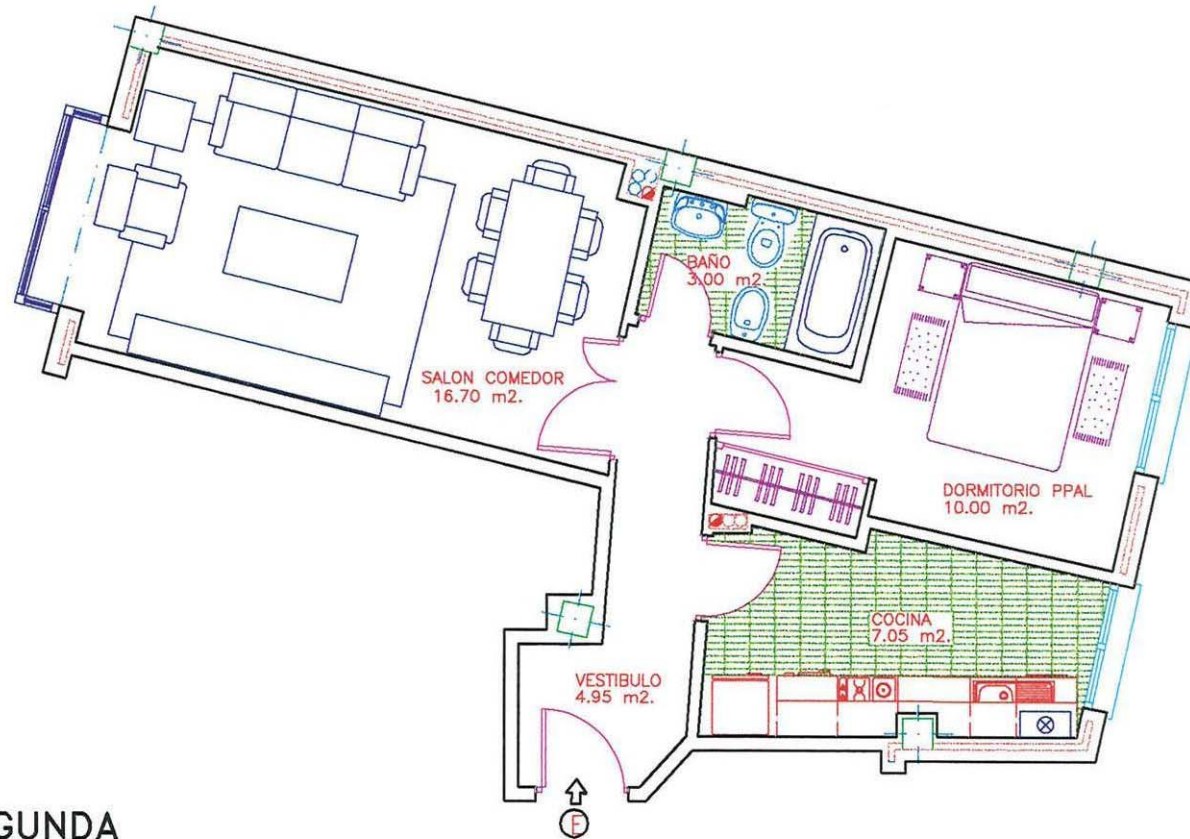


RESIDENCIAL "LA ESTRELLA DE CAMPAMENTO"

18 VIVIENDAS, TRASTEROS Y GARAJE



PLANTA SEGUNDA VIVIENDA TIPO "E"

CALLE SEBASTIAN ALVARO 6 (MADRID)

SUPERFICIE CONSTRUIDA: 57.59 m².

SUPERFICIE UTIL: 41.70 m².



ESCALA GRAFICA