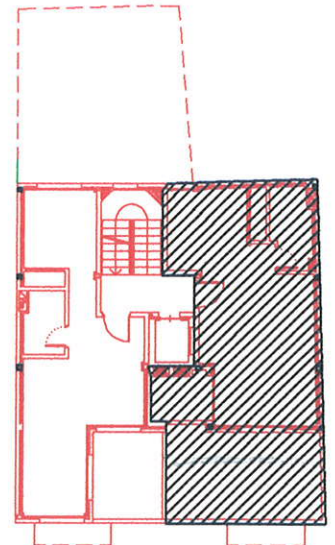
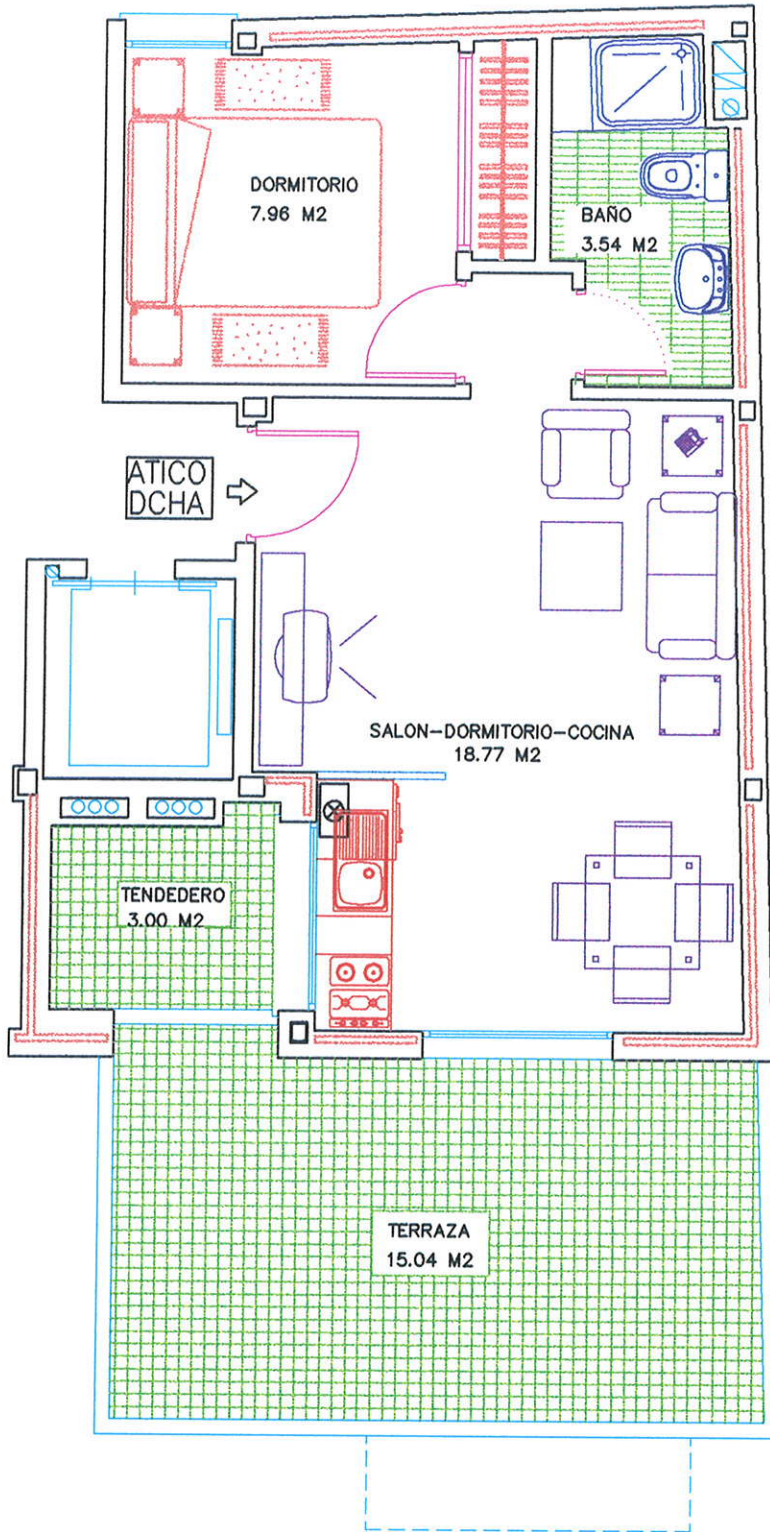
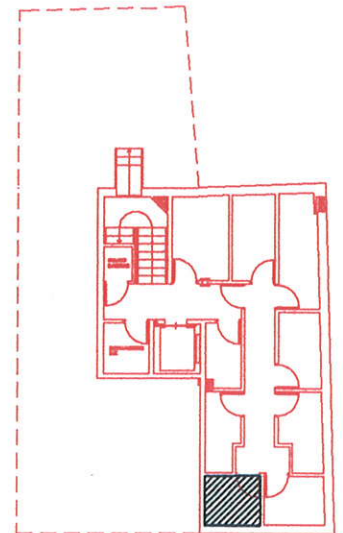


RESIDENCIAL "LA ESTRELLA DE ESCRIBANOS"

7 VIVIENDAS Y TRASTEROS



PLANTA ATICO



PLANTA TRASTEROS

PLANTA ATICO. VIVIENDA "ATICO DCHA"

CALLE ESCRIBANOS 17,19. MADRID

SUPERFICIE CONSTRUIDA: 75.25 m2

SUPERFICIE UTIL: 48.41 m2.

TRASTERO-6. 2.90 m2



ESCALA GRAFICA

DOCUMENTO INFORMATIVO