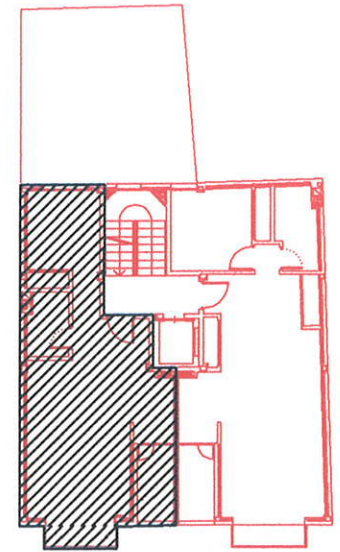
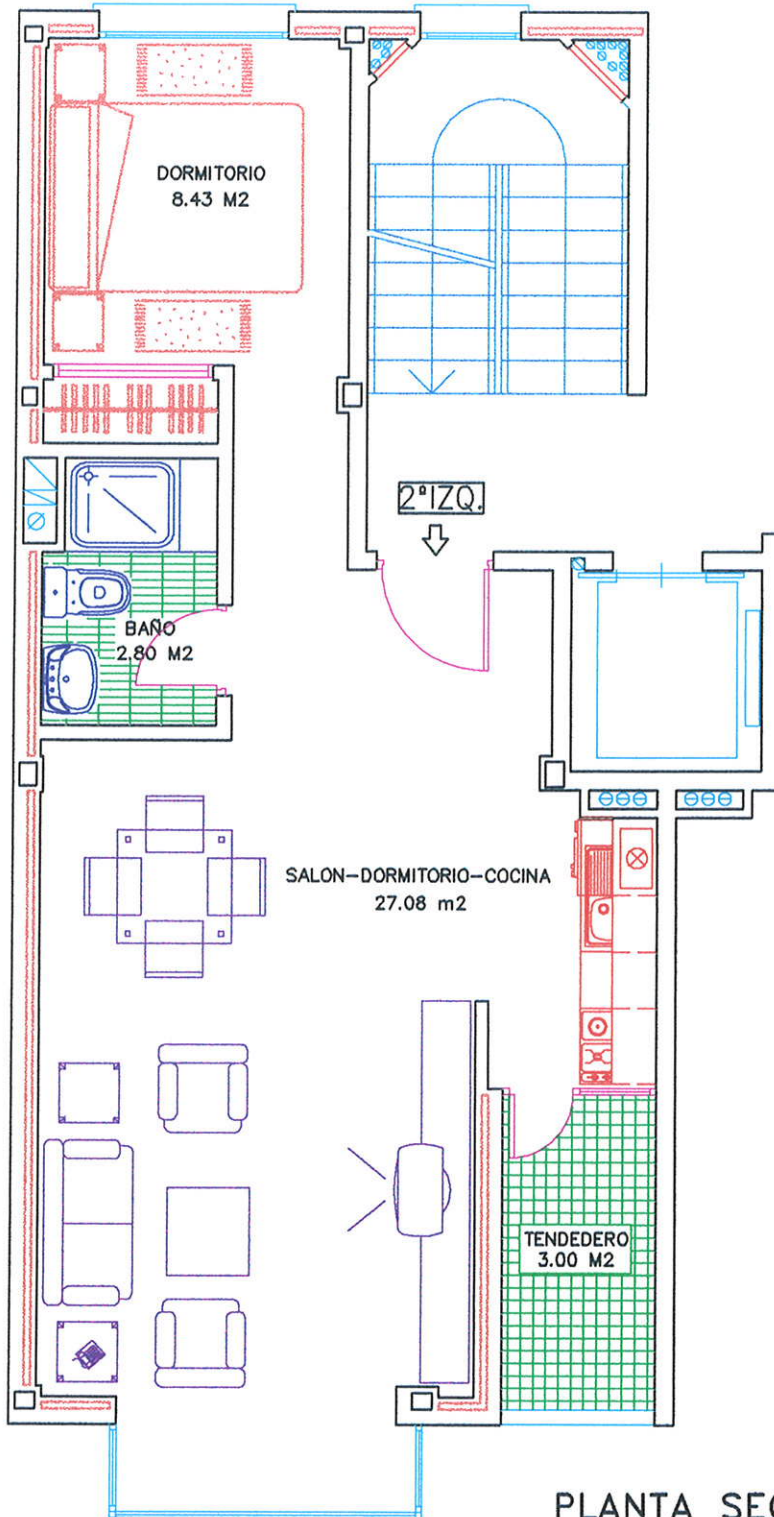
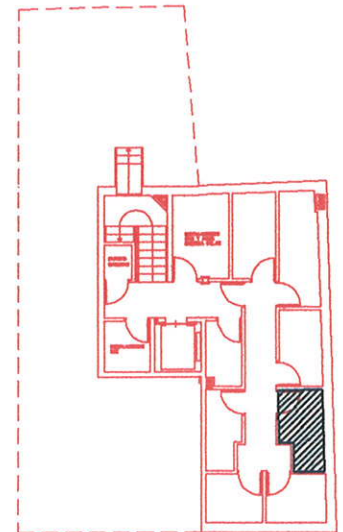


RESIDENCIAL "LA ESTRELLA DE ESCRIBANOS"

7 VIVIENDAS Y TRASTEROS



PLANTA SEGUNDA



PLANTA TRASTEROS

PLANTA SEGUNDA. VIVIENDA "2º IZQ"

CALLE ESCRIBANOS 17,19. MADRID

SUPERFICIE CONSTRUIDA: 63.95 m²

SUPERFICIE UTIL: 41.14 m².

TRASTERO-5. 3.40 m²



ESCALA GRAFICA

DOCUMENTO INFORMATIVO