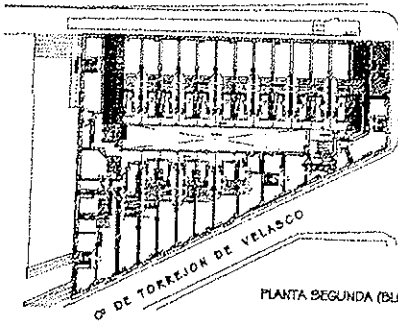


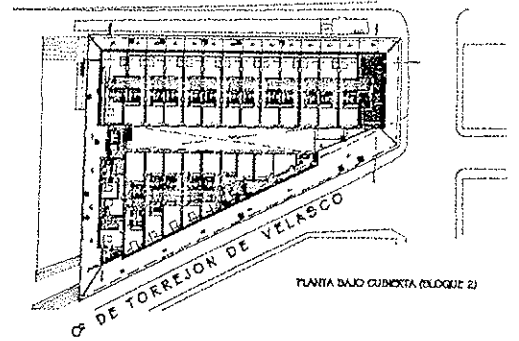
RESIDENCIAL "LA ESTRELLA DE CASARRUBUELOS"

53 VIVIENDAS, LOCALES, TRASTEROS Y GARAJE

CALLE INMACULADA PLANTA PRIMERA (BLOQUE 1)

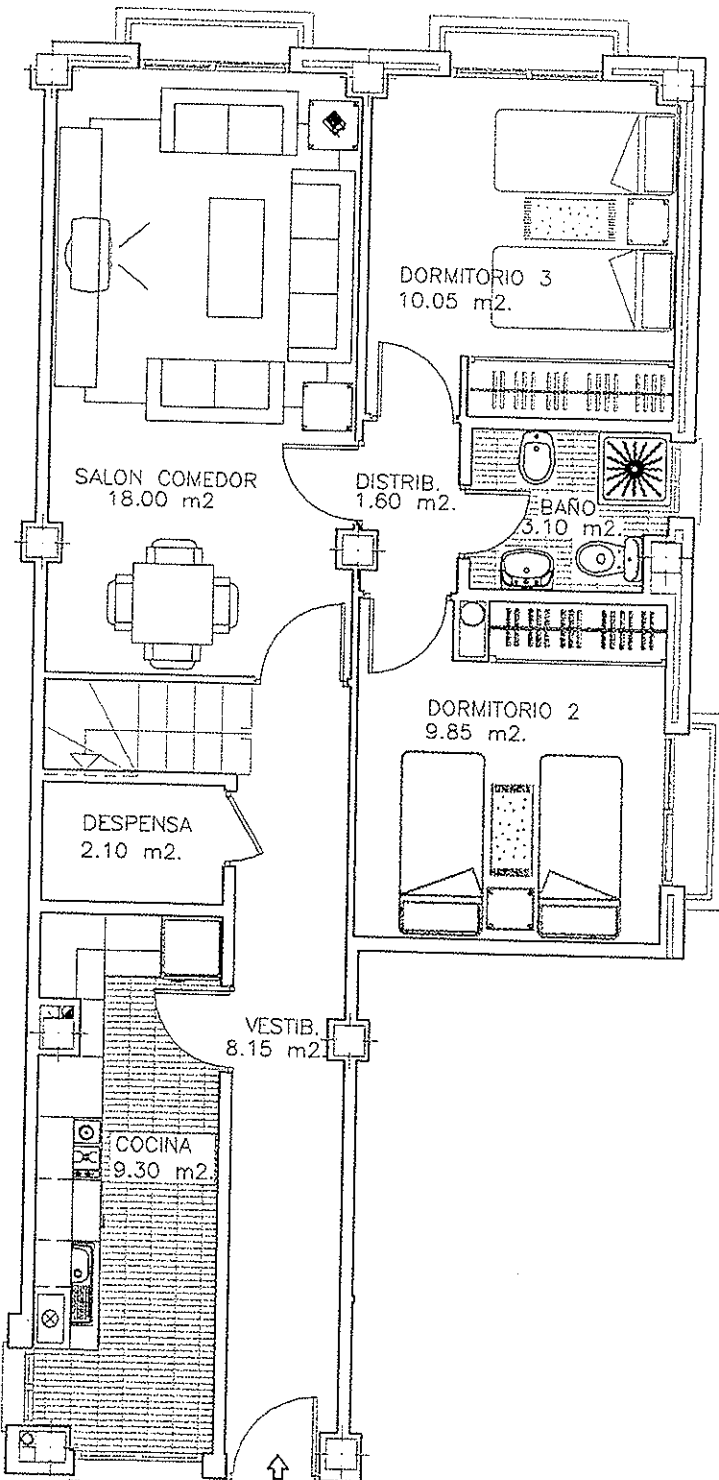


CALLE INMACULADA PLANTA BAJO CUBIERTA (BLOQUE 1)

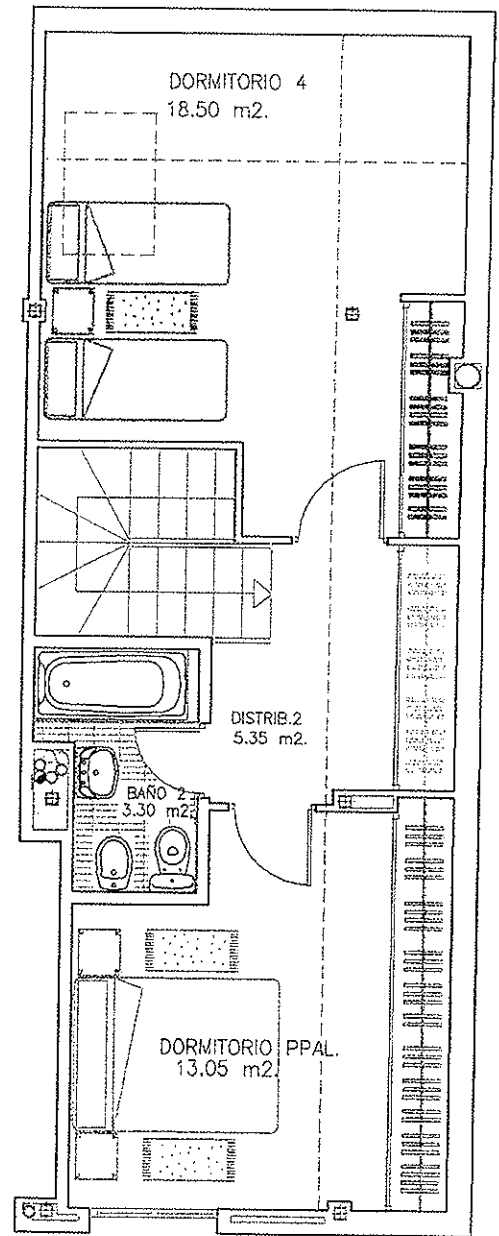


PLANTA SEGUNDA (BLOQUE 2)

PLANTA BAJO CUBIERTA (BLOQUE 2)



PLANTA PRIMERA



PLANTA BAJO-CUBIERTA

PROMUEVE: DURALVI 2010, S.A.
PLANTA PRIMERA-BAJO CUBIERTA . BLOQUE 1
VIVIENDA TIPO 'O':
CALLE INMACULADA, CASARRUBUELOS (MADRID)

SUPERFICIE CONSTRUIDA: 131.12 m².

SUPERFICIE UTIL: 102.35 m².

