

# RESIDENCIAL "LA ESTRELLA DE MORALEJA II"

34 VIVIENDAS UNIFAMILIARES PAREADAS

## PARCELA "R-43 "

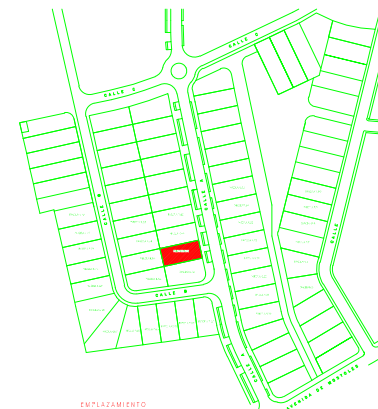
Superficie Parcela 300.00 m<sup>2</sup>  
 JARDIN-PATIO 177.80 m<sup>2</sup>

## SUPERFICIE CONSTRUIDA

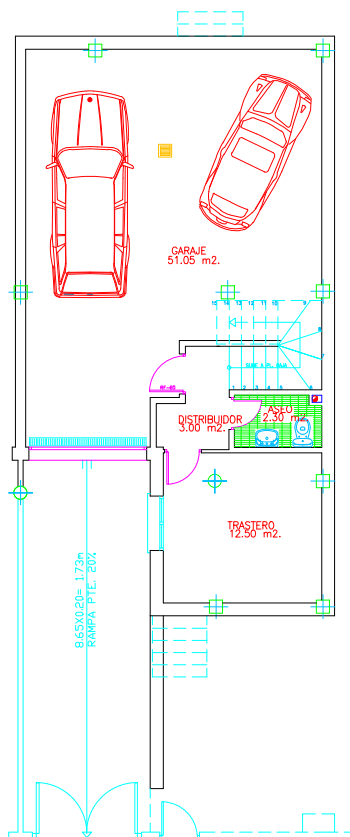
Planta Sotano 84.66 m<sup>2</sup>.  
 Planta Baja 72.33 m<sup>2</sup>.  
 Planta Primera 52.46 m<sup>2</sup>.  
 Superficie Total..... 209.45 m<sup>2</sup>.

## SUPERFICIE UTIL

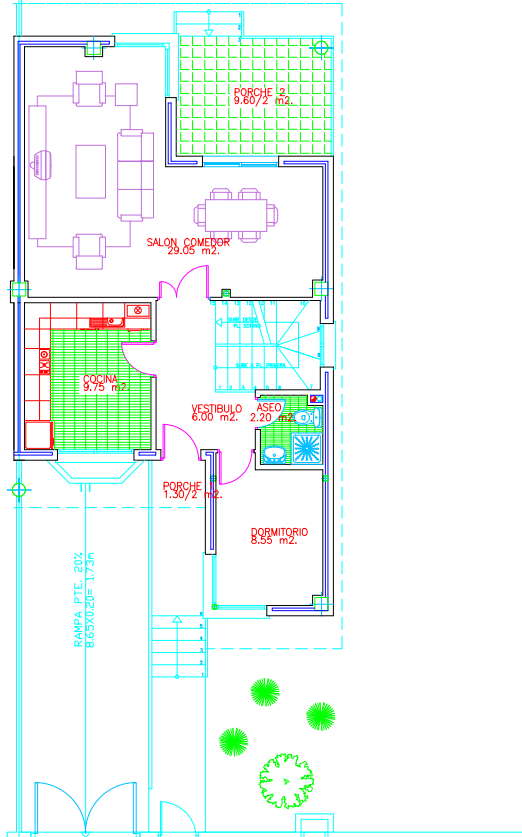
Planta Sotano 69.35 m<sup>2</sup>.  
 Planta Baja 60.50 m<sup>2</sup>.  
 Planta Primera 48.40 m<sup>2</sup>.  
 Superficie Total..... 177.75 m<sup>2</sup>.



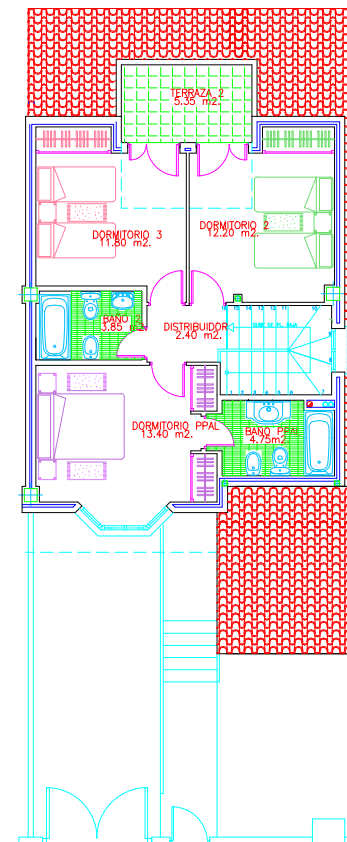
EMPLAZAMIENTO



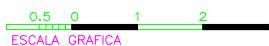
Planta Sotano



Planta Baja



Planta Primera



ESCALA GRAFICA