

RESIDENCIAL "LA ESTRELLA DE MORALEJA II"

34 VIVIENDAS UNIFAMILIARES PAREADAS

PARCELA "R-55 "

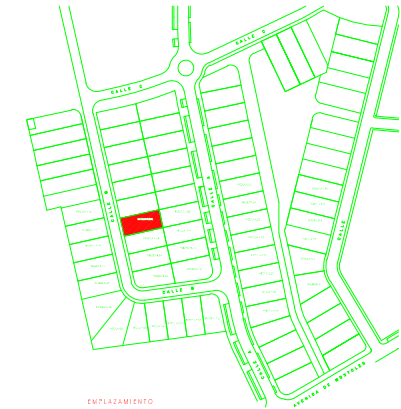
Superficie Parcela 300.00 m²
 JARDIN-PATIO 177.80 m²

SUPERFICIE CONSTRUIDA

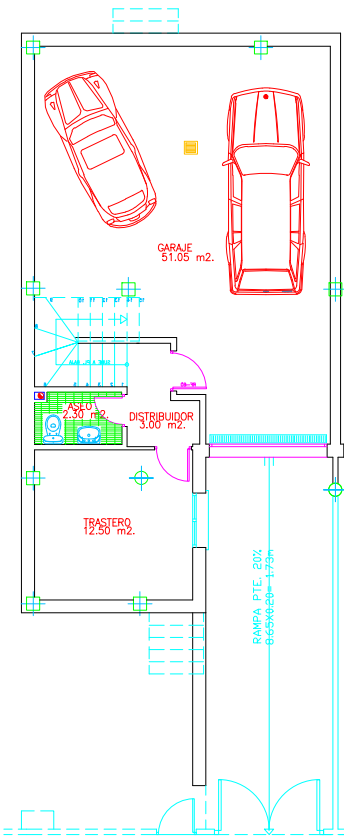
Planta Sotano 84.66 m².
 Planta Baja 72.33 m².
 Planta Primera 52.46 m².
 Superficie Total..... 209.45 m².

SUPERFICIE UTIL

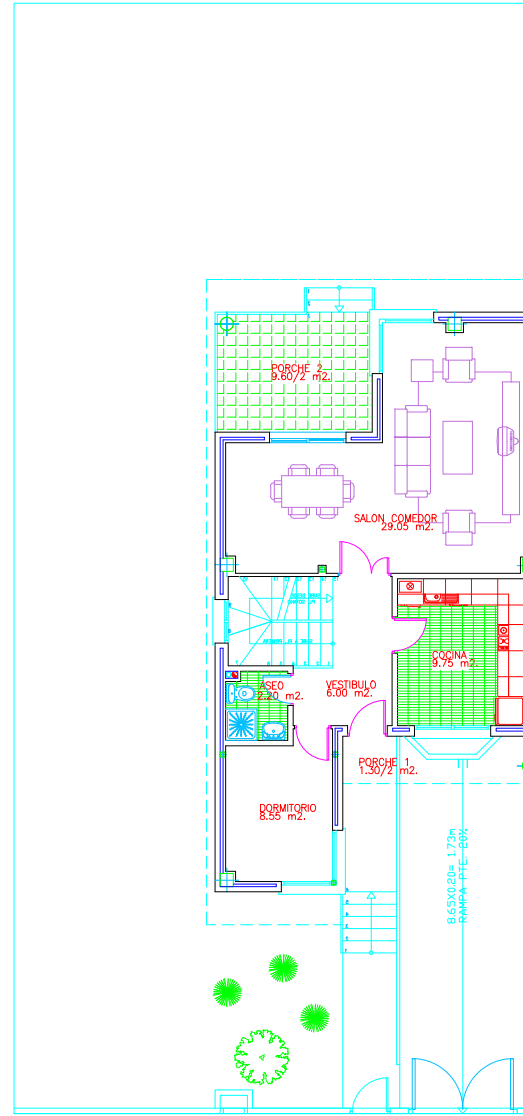
Planta Sotano 69.35 m².
 Planta Baja 60.50 m².
 Planta Primera 48.40 m².
 Superficie Total..... 177.75 m².



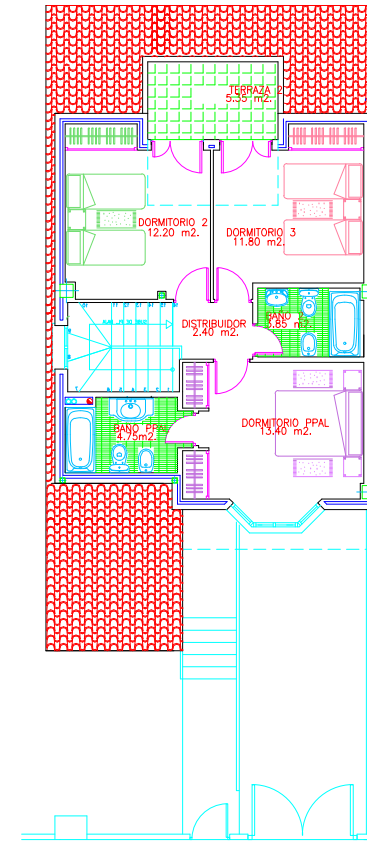
EMPLAZAMIENTO



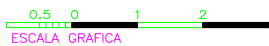
Planta Sotano



Planta Baja



Planta Primera



ESCALA GRAFICA